

# 平成21歴年北農工正会員の農業機械機種別 生産・出荷実績の調査結果

平成22年5月

(社)北海道農業機械工業会

## 正会員（五十音順）

(株)IHスター  
(株)アトム農機  
(株)イダ  
(株)石村鉄工  
(株)エフ・イー  
オサダ農機(株)  
北原電牧(株)  
(株)キュウホー  
(有)工藤農機  
訓子府機械工業(株)  
(株)サークル機工

サンエイ工業(株)  
(株)渋谷鉄工所  
スガノ農機(株)  
スドー農機(株)  
(株)タカキタ札幌支店  
(資)田端農機具製作所  
(株)土谷製作所  
(株)土谷特殊農機具製作所  
東洋農機(株)  
十勝農機(株)  
日農機製工(株)

ノブタ農機(株)  
(株)福地工業  
北海道共立エコー(株)  
北海道ニプロ(株)  
北海道ホンダ販売(株)  
(株)北海農機  
北海パネ(株)  
本田農機工業(株)  
(株)三由農機製作所  
(株)ロールクリエート

## 解 説

本会は、恒例により正会員32社の「平成21暦年生産・出荷実績」を取りまとめた。平成21暦年度は、他社仕入れを含めた出荷金額220億8千余万円、前年度比101.7%であった。正会員の出荷台数は前年比96.7%であるが、出荷金額は105.3%と増加している。ただし、他社仕入れ出荷調査数が少なかったこと、平成21年度は退会した企業もあることから、前年度と同一母集団の集計でないことにご注意頂きたい。

図1に示すように平成10年頃から総出荷金額は変動はあるものの、約200億円を維持してきた。しかし、生産資材費の高騰や政権交代による農政の変化などにより、農業の先行き不透明感が農家に広まり、農機の買い控え傾向が生じていた。しかし、リース事業や価格改訂などにより、平成21年度の出荷額はほぼ前年の水準を維持していると考えられる。厳しい環境の中であるが、業界では従業員数の見直し、生産コスト低減、販売の強化などにより、これらの成果も出たものと思われる。

## 平成21年度の機種別出荷金額(正会員)

平成21年度の正会員の出荷金額は、「土作業機並びに土地改良機械」、「田畑作物用収穫作業機」、「酪農用圃場機械」、「畜舎付帯機械および施設」、「その他自走式作業機」は昨年度より10～20%の増加、一方「施肥・播種・管理用作業機」、これはリース事業による影響によるものと考えられる。その他は変動が見られるが、年次間差もあると思われる。

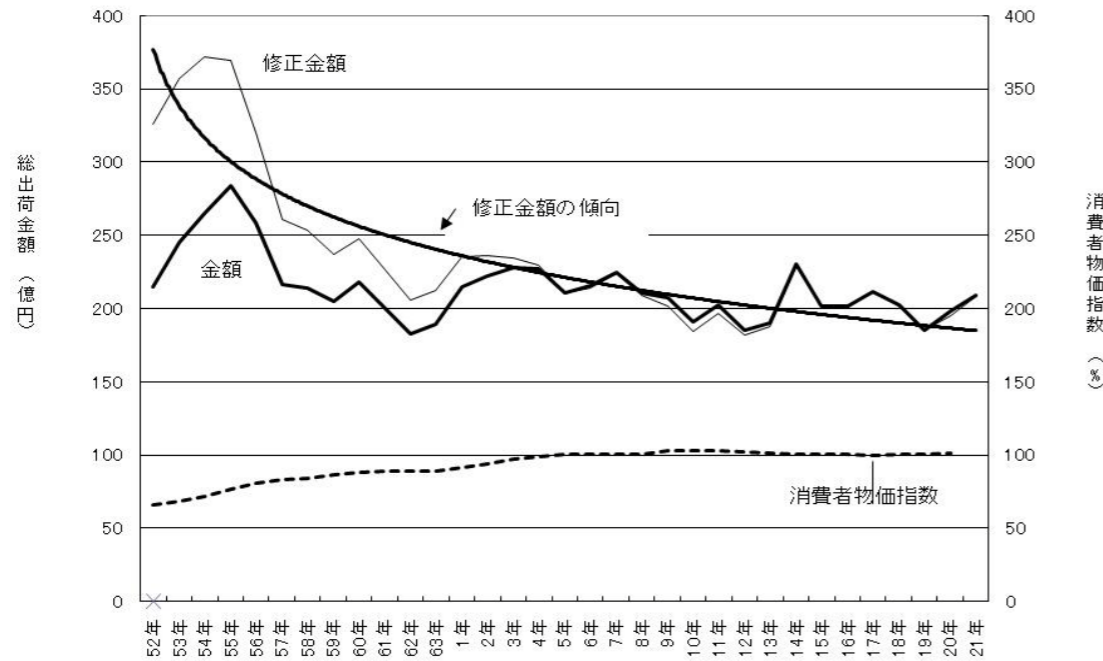


図1 北農工正会員の生産出荷実績の年次推移

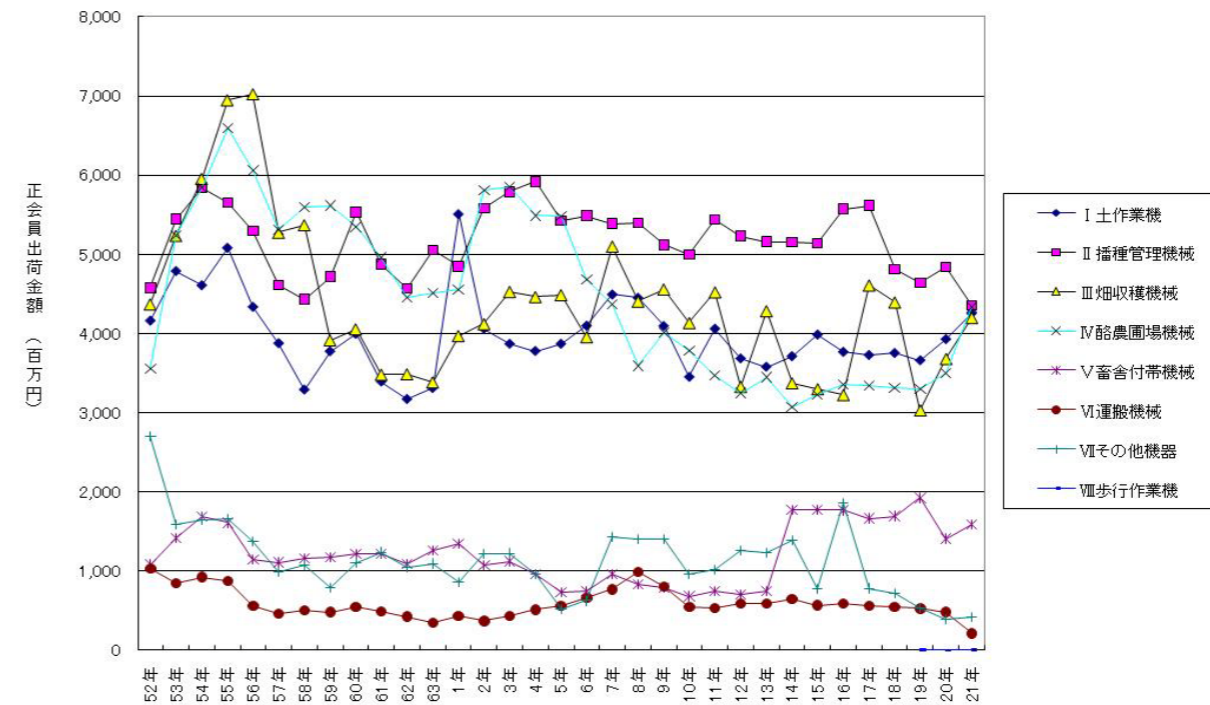


表1 正会員 平成21年歴年出荷実績調査 総括表

単位:台,千円,%

機種名	参考		平成21年実績						出荷仕向先内訳					
	平成20年の 出荷実績		自社生産実績		出荷実績		前年比		道内向		道外向		輸出向	
	台数	金額	台数	金額	台数	金額	台数	金額	台数	金額	台数	金額	台数	金額
総出荷台数・金額	113,033	21,718,106	85,102	16,789,933	86,695	22,081,537	76.7%	101.7%	24,567	8,857,444	10,364	6,877,643	1,623	1,514,866
自社生産合計(表3)	88,843	19,821,379	85,102	16,789,933	85,922	20,878,319	96.7%	105.3%	24,296	8,511,585	9,972	6,160,690	1,477	1,344,083
他社仕入実出荷額(表2)	24,190	1,896,727			773	1,203,218	3.2%	63.4%	271	345,859	392	716,953	146	170,783

・出荷仕向先は未記載により出荷実績とは一致しない  
 ・他社仕入は台数未記載を含む

表2 正会員他社仕入・輸入分 平成21年度農業機械仕入出荷実績調査 総括表

単位:台,千円,%

機種区分	参考		正会員仕入		正会員外仕入		平成21年出荷実績		平成21年出荷実績内訳					
	平成20年度出荷実績								道内向		道外向		輸出向	
	台数	金額	台数	金額	台数	金額	台数	金額	台数	金額	台数	金額	台数	金額
総計	24,190	1,896,727	0	0	366	304,013	773	1,203,218	271	345,859	392	716,953	146	170,783
I 土作業機並びに土地改良機械 計	218	212,523	0	0	162	175,584	169	187,793	69	71,278	12	16,326	120	126,075
II 施肥・播種・管理用機械 計	61	92,329	0	0	182	113,579	199	130,550	112	56,217	67	52,146	24	26,678
III 田畑作物用収穫作業機 計	2	1,257	0	0	20	8,000	15	6,666	15	6,666	0	0	0	0
IV 酪農用圃場機械 計	1,765	92,209	0	0	1	1,300	118	30,283	14	13,183	102	16,816	2	284
V 畜舎付帯機械および施設 計	374	577,017	0	0	0	0	49	87,449	14	23,858	35	63,591	0	0
VI 運搬機械 計	11	2,702	0	0	1	5,550	4	8,796	3	2,320	1	6,476	0	0
VII その他の機器	300	57,111	0	0	0	0	66	35,933	38	18,986	28	16,947	0	0
VIII 歩行トラクタ, 歩行作業機 計	0	5,844	0	0	0	0	126	11,726	4	378	122	11,348	0	0
IX その他の自走式作業機 計	53	42,259	0	0	0	0	27	59,732	2	5,358	25	54,374	0	0
X 部品・その他 計	21,406	813,476	0	0	0	0	0	644,290	0	147,615	0	478,929	0	17,746

・出荷仕向先は未記載により出荷実績とは一致しない  
 ・他社仕入は台数未記載を含む

表3 自社生産分 平成21年度出荷実績調査表 総括表

単位:台,千円,%

機種名	参考		平成21年実績						出荷仕向先内訳					
	平成20年の 出荷実績		自社生産実績		出荷実績		前年比		道内向		道外向		輸出向	
	台数	金額	台数	金額	台数	金額	台数	金額	台数	金額	台数	金額	台数	金額
総計	88,843	19,821,379	85,102	16,789,933	85,922	20,878,319	96.7	105.3	24,296	8,511,585	9,972	6,160,690	1,477	1,344,083
I 土作業機並びに土地改良機械 計	6,836	3,926,651	6,494	4,447,370	6,514	4,251,229	95.3	108.3	2,163	1,921,935	4,168	2,190,562	3	8,165
II 施肥・播種・管理用機械 計	18,416	4,841,703	13,782	3,032,543	14,472	4,359,336	78.6	90.0	3,574	2,267,787	2,393	749,302	16	3,537
III 田畑作物用収穫作業機 計	1,885	3,682,163	1,545	5,694,573	1,732	4,198,664	91.9	114.0	971	2,841,953	160	346,376	2	4,000
IV 酪農用圃場機械 計	4,422	3,501,888	5,097	473,912	5,225	4,335,086	118.2	123.8	741	636,921	2,895	2,125,050	1,456	1,317,959
V 畜舎付帯機械および施設 計	33,132	1,409,279	33,953	1,625,232	33,882	1,584,487	102.3	112.4	11,997	197,771	47	71,910	0	0
VI 運搬機械 計	1,318	480,746	1,332	228,180	1,236	212,989	93.8	44.3	506	103,715	92	23,620	0	0
VII その他の機器	623	392,248	604	433,363	548	413,851	88.0	105.5	246	173,800	4	3,320	0	0
VIII 歩行トラクタ, 歩行作業機 計	0	0	70	0	56	8,105			1	150	55	7,955	0	0
IX その他の自走式作業機 計	127	273,422	129	42,525	161	327,046	126.8	119.6	15	63,215	144	249,350	0	0
X 部品・その他 計	22,084	1,313,278	22,096	812,235	22,096	1,187,526	100.1	90.4	4,082	304,338	14	393,245	0	10,422

・出荷仕向先は未記載により出荷実績とは一致しない  
 ・他社仕入は台数未記載を含む

農用トラクタの出荷調書(平成21年)

単位:台

種類	区No.	サイズ	2002	2003	2004	2005	2006	2007	2008	2009		
			H14	H15	H16	H17	H18	H19	H20	H21		
乗用式車輪	歩行式車輪		1,232	1,395	984	1,559	1,601	1,466	1,511	1,117		
	国産乗用トラクタ	2 20PS以下	239	308	358	357	402	352	356	254		
		3 21~30PS	88	85	69	105	89	117	82	68		
		4 31~40PS	144	109	144	116	101	64	67	162		
		5 41~50PS	175	225	133	153	112	85	118	152		
		6 51~60PS	95	102	117	167	121	103	59	111		
		7 61~70PS	129	109	174	144	107	73	67	131		
		8 71~80PS	182	120	179	146	97	85	71	62		
		9 81~90PS	247	310	305	311	278	230	154	148		
		10 91~100PS	73	147	57	137	116	122	185	146		
		11 101~125PS		146	310	367	206	257	266	208		
		12 126~150PS								4	35	
		13 151~200PS										
		13 201PS以上										
	国産トラクタ計		1,372	1,661	1,846	2,003	1,629	1,488	1,429	1,477		
	輸入乗用トラクタ	21 40PS以下			4			1				
		22 41~50PS	9	3	17	7	4	3			1	
		23 51~60PS	16	10	69	14	18	19	8	4		
		24 61~70PS	70	84	43	22	16	7	12	9		
		25 71~80PS	100	64	192	37	15	8	12	72		
		26 81~90PS	263	195	228	100	115	84	58	79		
		27 91~100PS	240	170	477	206	156	124	73	158		
		28 101~125PS	479	531	242	531	407	384	266	354		
		29 126~150PS	269	215	80	144	142	101	153	194		
		30 151~200PS	59	58	11	130	145	98	83	85		
		31 201PS以上	8	5		8	11	12	7	6		
		輸入トラクタ計		1,513	1,335	1,363	1,199	1,029	841	672	962	
		乗用トラクタ計		2,885	2,996	3,209	3,202	2,658	2,329	2,101	2,439	
		乗用履带式	半履帯トラクタ(セミクローラ)									
			51 20PS以下					4	12	13	15	
			52 21~30PS					7	3	3	9	
53 31~40PS							21	15	14	10		
54 41~50PS							35	33	23	20		
55 51~60PS						7	6	4	7			
56 61~70PS						54	40	28	37			
57 71~80PS						56	74	47	61			
58 81~90PS						66	50	45	62			
59 91~100PS						0	22	70	117			
60 101~125PS						65	42	44	73			
61 126~150PS									28			
62 151~200PS												
63 201PS以上												
セミクローラ計							315	297	291	439		
履帯トラクタ(フルクローラ)	71 20PS以下								13	11		
	72 21~30PS								29	41		
	73 31~40PS		57	26	27	42	31	38	3			
	74 41~50PS								2	4		
	75 51~60PS								3	1		
	76 61~70PS								15	18		
	77 71~80PS		57	36	43	93	88	82	22	27		
	78 81~90PS									1		
	79 91~100PS							30	49			
	80 101~125PS	52	47	46	29	39	20	14	3			
81 126~150PS								1				
82 151~200PS								5	13			
83 201PS以上			4	1								
フルクローラ計		166	113	117	164	158	140	138	167			
クローラトラクタ計		166	113	117	164	473	437	429	606			
トラクタ合計(歩行を除く)		3,051	3,109	3,326	3,366	3,131	2,766	2,530	3,045			
トラクタ合計(歩行を含む)		4,283	4,504	4,310	4,925	4,732	4,232	4,041	4,162			

乗用トラクタ(2002-2005)はセミクローラを含む

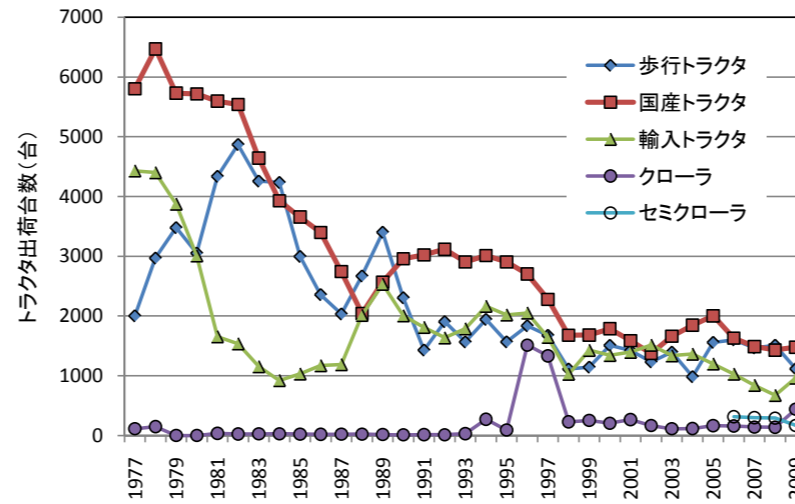


図1 トラクタの種類別出荷台数

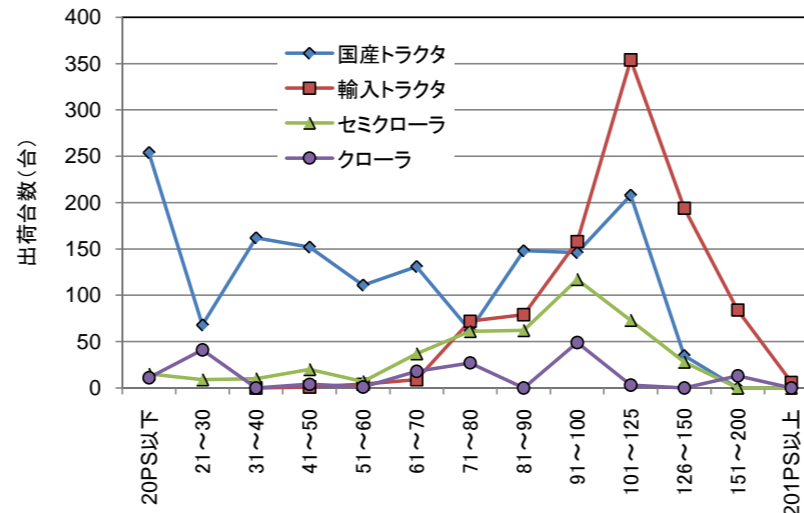


図2 平成21年度の出荷別トラクタ出荷台数

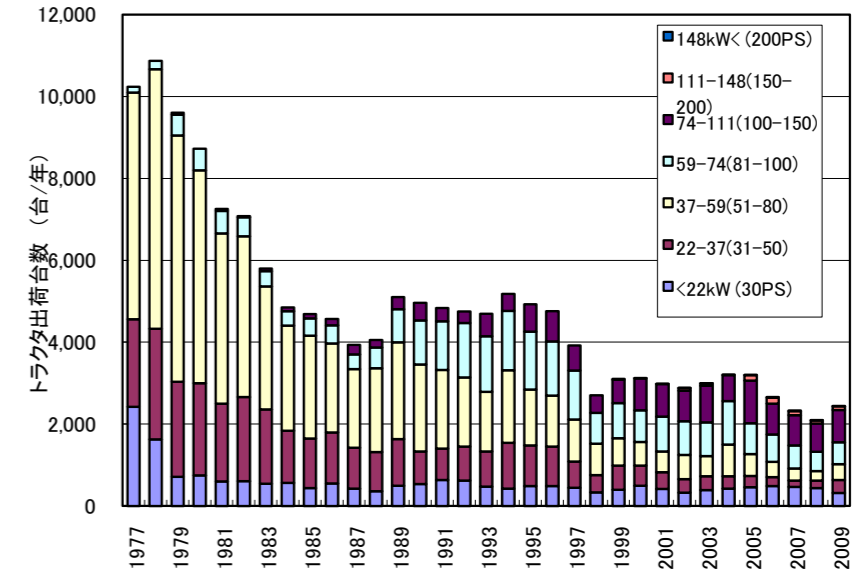


図3 車輪トラクタの出力別出荷台数

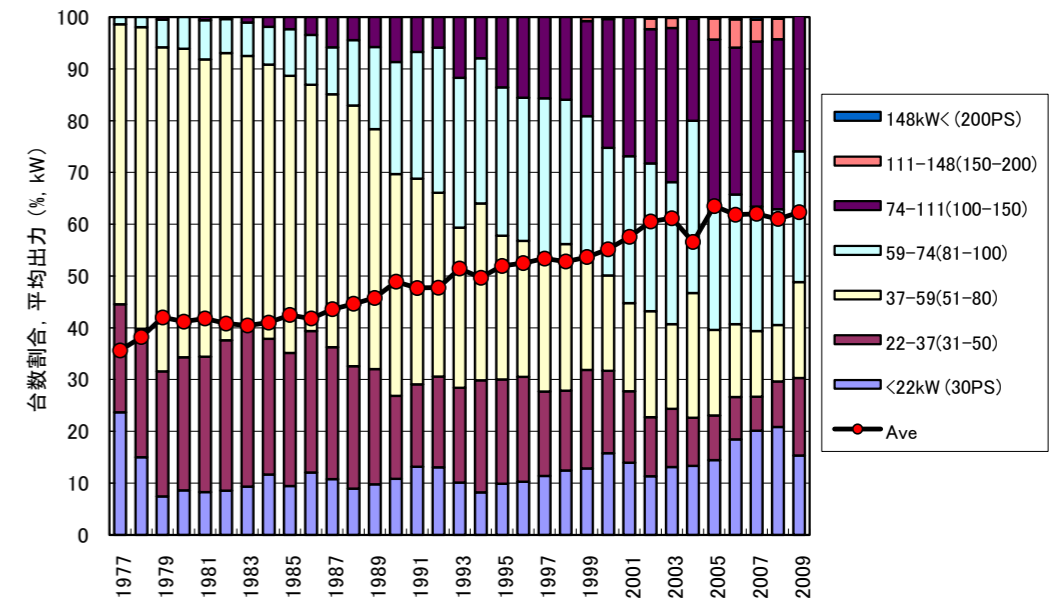


図4 車輪トラクタの出力別出荷割合と平均機関出力

北農工会員の平成21年度トラクタ出荷台数を取りまとめた。

1. トラクタ出荷台数は3,045台で、昨年度より515台多かった。
2. 種類別に見ると、国産乗用トラクタは48台増、輸入トラクタは289台増となっている。
3. 履帯トラクタでは、半履帯トラクタは148台増、履帯トラクタは29台増となっている。
4. 出荷トラクタの平均機関出力は62.3PS(84kW)であり、平成17年(2005)以降ほぼ同じ水準で経過している。