

平成25暦年北農工正会員の農業機械機種別 生産・出荷実績の調査結果

平成26年5月

一般社団法人北海道農業機械工業会

解 説

本会は、恒例により正会員31社の「平成25暦年生産・出荷実績」を取りまとめた。平成25暦年度は、他社仕入れを含めた出荷金額219億9千余万円、前年度比109.5%であった。正会員の出荷台数は前年比91.7%、出荷金額は109%で金額は増加しているが台数は減少している。出荷金額は200億円台であるが、台数は減少傾向を止めるまでには至っていない。但し、前年度と同一母集団の集計でない点にもご注意頂きたい。

1998年(平成10年)頃から変動はあるものの、総出荷金額は約200億円を維持してきた。しかし、TPPへの参加交渉、消費税増税など農業環境の大きな変化が見られたが、この増加は政策支援によるものと予想される。今年度も政策支援が実施され販売台数の伸びが期待できるが、厳しい環境は変わらず、新製品開発、販路開拓などがさらに重要度を増しており、農機業界の安定を図ることが大きな課題となっている。

正会員(五十音順)

- | | | |
|------------|---------------|-------------|
| (株)IHIスター | (株)渋谷鉄工所 | ノブタ農機(株) |
| (株)アトム農機 | スガノ農機(株) | (株)福地工業 |
| (株)イダ | スドー農機(株) | やまびこ北海道(株) |
| (株)石村鉄工 | (株)タカキタ札幌支店 | 北海道ニプロ(株) |
| (株)エフ・イー | (資)田端農機具製作所 | 北海道ホンダ販売(株) |
| オサダ農機(株) | (株)土谷製作所 | (株)北海農機 |
| (株)キューホー | (株)土谷特殊農機具製作所 | 北海バネ(株) |
| (有)工藤農機 | 東洋農機(株) | 本田農機工業(株) |
| 訓子府機械工業(株) | 十勝農機(株) | (株)三由農機製作所 |
| (株)サークル機工 | 日農機製工(株) | (株)ロールクリエート |
| サンエイ工業(株) | | |

平成25年の機種別出荷金額(正会員)

平成25年の正会員の出荷金額は、「土作業機」、「施肥・播種・管理用作業機」、「酪農用圃場機械」、「畜舎付帯機械」など、昨年度より7~30%増加している。「田畑作物用収穫作業機」は前年度より減少している。

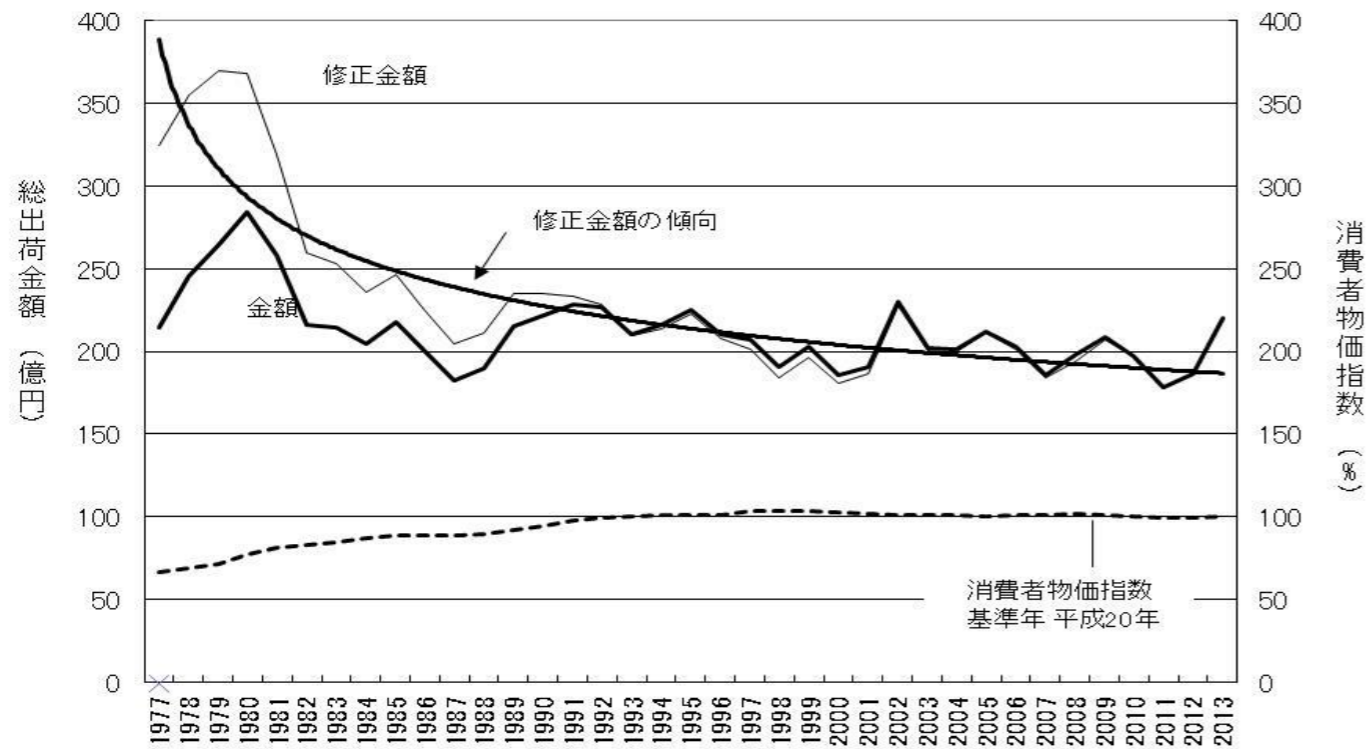


図1 北農工正会員の生産出荷実績の年次推移

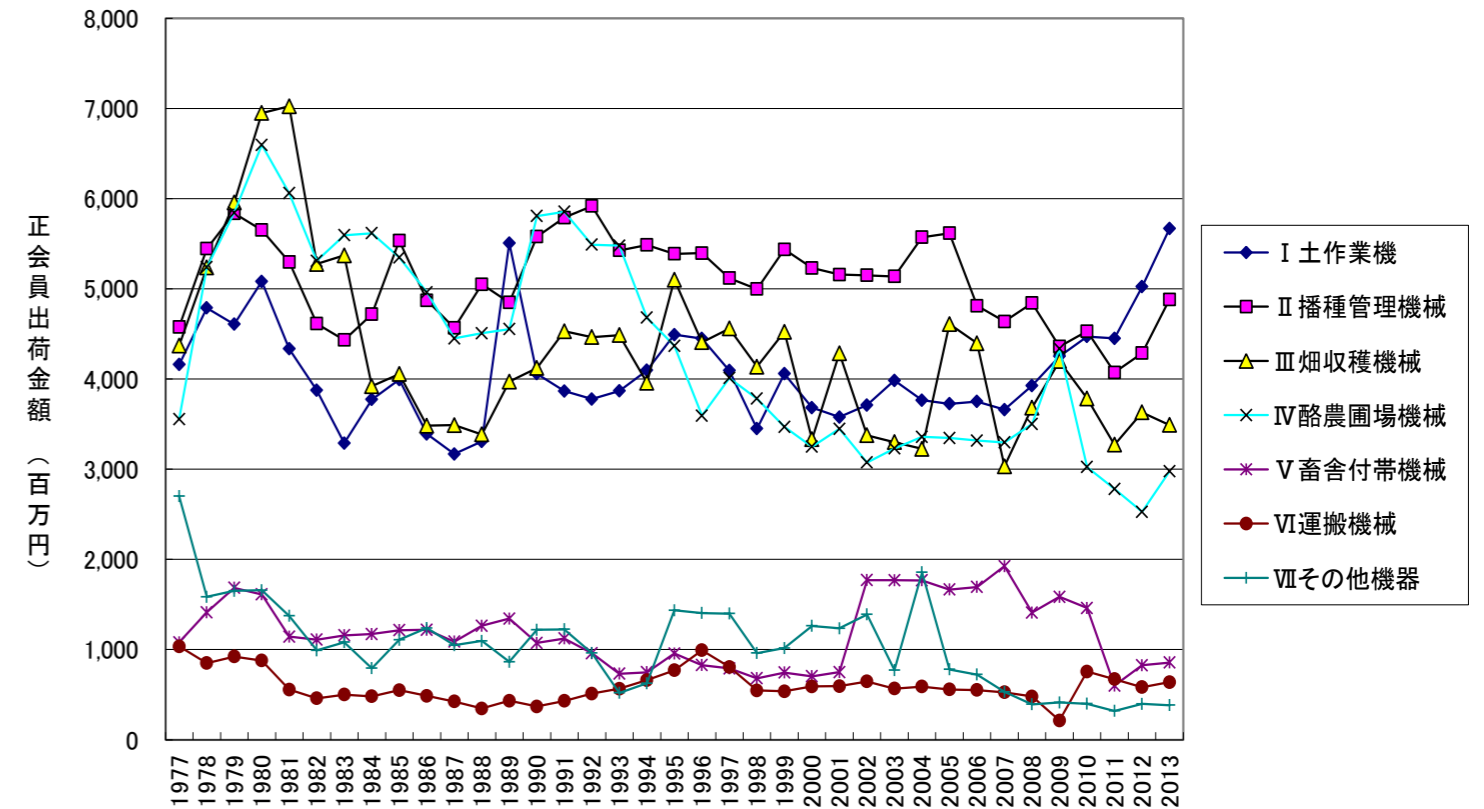


図2 北農工正会員の機種別出荷金額

農用トラクタの出荷調書(平成25年, 2013)

単位:台

種類	区No.	サイズ	2008	2009	2010	2011	2012	2012	2013		
			H20	H21	H22	H23	H24	H24	H25		
乗用車輪式	歩行式		1,511	1,117	1,599	1,328	1,801	1,801	1,433		
	2	20PS以下	356	254	317	351	359	359	422		
	3	21~30PS	82	68	61	114	69	69	84		
	4	31~40PS	67	162	121	183	114	114	99		
	5	41~50PS	118	152	159	59	59	59	73		
	6	51~60PS	59	111	113	233	101	101	147		
	7	61~70PS	67	131	162	66	84	84	83		
	8	71~80PS	71	62	73	31	37	37	78		
	9	81~90PS	154	148	110	111	106	106	128		
	10	91~100PS	185	146	199	144	100	100	313		
	11	101~125PS	266	208	265	428	478	478	271		
	12	126~150PS	4	35	55	42	48	48	1		
	13	151~200PS			0	6	0	0	0		
	13	201PS以上			0	0	0	0	0		
		国産トラクタ 計		1,429	1,477	1,635	1,768	1,555	1,555	1,699	
	輸入乗用トラクタ	21	40PS以下			0	0	0	0	0	
		22	41~50PS		1	1	0	0	0	0	
		23	51~60PS	8	4	1	0	1	1	0	
		24	61~70PS	12	9	3	3	2	2	2	
		25	71~80PS	12	72	54	58	7	7	5	
		26	81~90PS	58	79	89	62	41	41	13	
		27	91~100PS	73	158	219	233	75	75	52	
		28	101~125PS	266	354	403	435	336	336	473	
		29	126~150PS	153	194	302	398	388	388	507	
		30	151~200PS	83	85	98	116	142	142	160	
		31	201PS以上	7	6	26	20	119	119	55	
			輸入トラクタ 計		672	962	1,196	1,325	1,111	1,111	1,267
		乗用トラクタ 計			2,101	2,439	2,831	3,093	2,666	2,666	2,966
		乗用履帯式	(セミクローラ)								
	51		20PS以下	13	15	6	24	16	16	19	
	52		21~30PS	3	9	15	14	102	102	39	
53	31~40PS		14	10	14	25	38	38	45		
54	41~50PS		23	20	9	5	27	27	30		
55	51~60PS		4	7	45	32	57	57	84		
56	61~70PS		28	37	71	56	37	37	70		
57	71~80PS		47	61	75	39	51	51	59		
58	81~90PS		45	62	53	28	25	25	41		
59	91~100PS		70	117	143	238	121	121	197		
60	101~125PS		44	73	50	72	97	97	157		
61	126~150PS			28	26	19	32	32	20		
62	151~200PS				0	0	0	0	0		
63	201PS以上				0	0	0	0	0		
	セミクローラ 計		291	439	507	552	603	603	761		
(フルクローラ)											
71	20PS以下		13	11	6	13	21	21	7		
72	21~30PS		29	41	40	49	20	20	67		
73	31~40PS		3		0	0	34	34	0		
74	41~50PS		2	4	0	2	5	5	5		
75	51~60PS	3	1	8	6	5	5	0			
76	61~70PS	15	18	8	20	30	30	37			
77	71~80PS	22	27	22	0	0	0	1			
78	81~90PS	1		0	5	0	0	0			
79	91~100PS	30	49	53	16	5	5	0			
80	101~125PS	14	3	4	3	16	16	73			
81	126~150PS	1		4	6	25	25	23			
82	151~200PS	5	13	3	0	0	0	0			
83	201PS以上			0	0	0	0	0			
	フルクローラ 計		138	167	148	120	161	161	213		
クローラトラクタ 計			429	606	655	672	764	764	974		
トラクタ合計 (歩行を除く)			2,530	3,045	3,486	3,765	3,430	3,430	3,940		
トラクタ合計 (歩行を含む)			4,041	4,162	5,085	5,093	5,231	5,231	5,373		

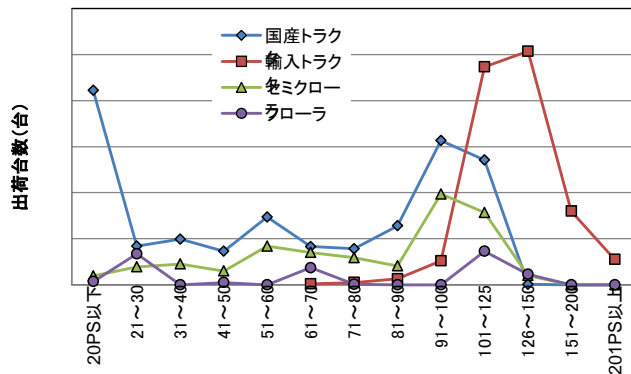


図1 平成25年度トラクタ出荷台数