

# 平成27年歴年北農工正会員の農業機械機種別 生産・出荷実績の調査結果

(平成28年5月)

一般社団法人北海道農業機械工業会

正会員(五十音順)

- |            |               |             |
|------------|---------------|-------------|
| (株)IHIスター  | サンエイ工業(株)     | 日農機製工(株)    |
| (株)アトム農機   | (株)渋谷         | ノブタ農機(株)    |
| (株)イダ      | スガノ農機(株)      | (株)福地工業     |
| (株)石村鉄工    | スドー農機(株)      | 北海道ニプロ(株)   |
| (株)エフ・イー   | (株)タカキタ       | 北海道ホンダ販売(株) |
| オサダ農機(株)   | (資)田端農機具製作所   | (株)北海農機     |
| (株)キュウホー   | (株)土谷製作所      | 北海パネ(株)     |
| (有)工藤農機    | (株)土谷特殊農機具製作所 | 本田農機工業(株)   |
| 訓子府機械工業(株) | 東洋農機(株)       | (株)三由農機製作所  |
| (株)サークル機工  | 十勝農機(株)       | (株)ロールクリエート |

解説

平成28年3月末現在の(一社)北海道農業機械工業会の正会員は左記の30社です。この内、20社から平成27年暦年生産・出荷実績調査に対しご協力をいただきました。ご多忙な年度末の時期にもかかわらずご協力いただき誠にありがとうございました。

農業機械の生産・出荷動向を的確に把握するために多くの会員からの情報が必要です。なにとぞ本調査の趣旨をご理解の上、ご協力をお願い申し上げます。

平成27年暦年度は、他社仕入を含めた出荷額は192億1千万円、前年比89.6%であった。正会員の出荷台数は前年比86.7%、出荷金額は89.5%と減少した。正会員の自社生産出荷額は、平成23年(2011年)の178億1千万円に次ぐ減少となった。特に出荷額の落込みが著しかったのは、施肥・播種・管理用機械で、台数並びに金額の前年比はそれぞれ73.8%、66.4%であった。

作業機個々の増減傾向は、土作業機並びに施肥・播種・管理用機械の減少が著しかった。畜舎付帯機械及び施設は、平成23年(2011年)以降、10億円を割り込んで回復の兆しが見られない。一方で、田畑作物用収穫作業機並びに酪農用圃場機械は金額で前年並かそれを上回った。馬鈴しょ、甜菜並びに野菜用の収穫機の需要が堅調であったことと、TPP対策で酪農用圃場機械の需要が強かったためと考えられる。

今年の取りまとめでは、これまで各機械区分の一部に含めていた部品の点数及び金額を部品として一括集計した。そのため、出荷台数や出荷額が激減した作業機の品目を生じることとなった。

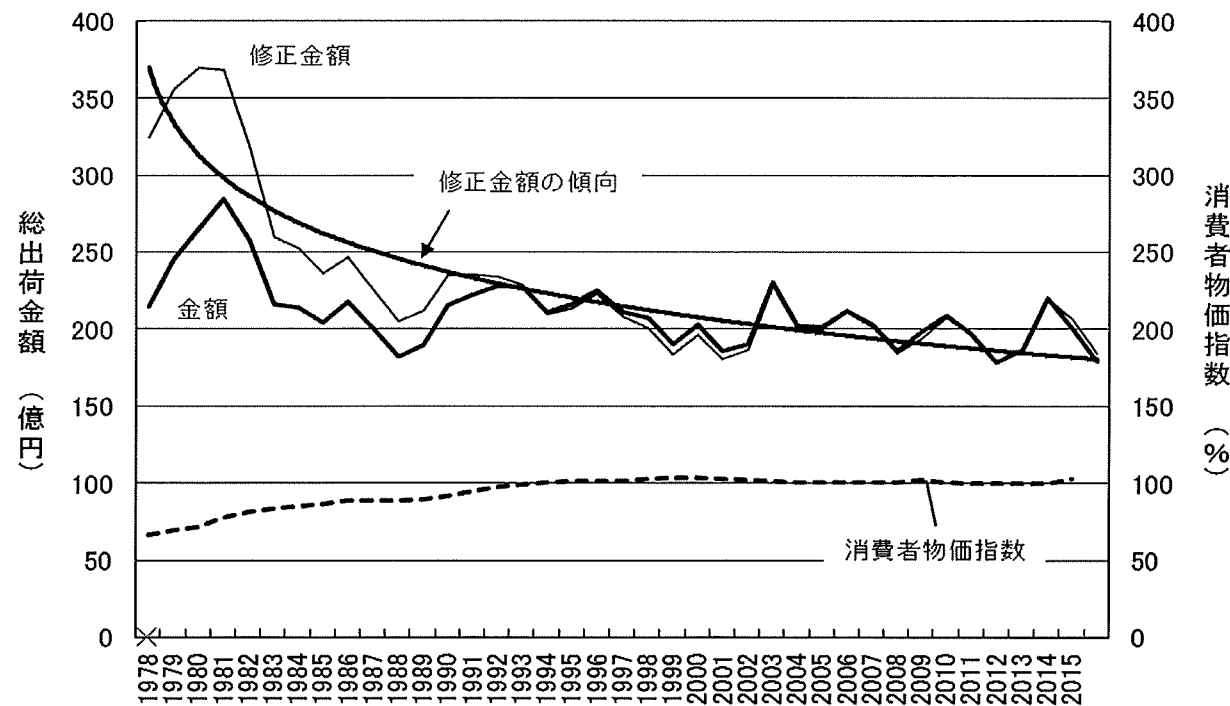


図1 北農工正会員の生産出荷実績の年次推移

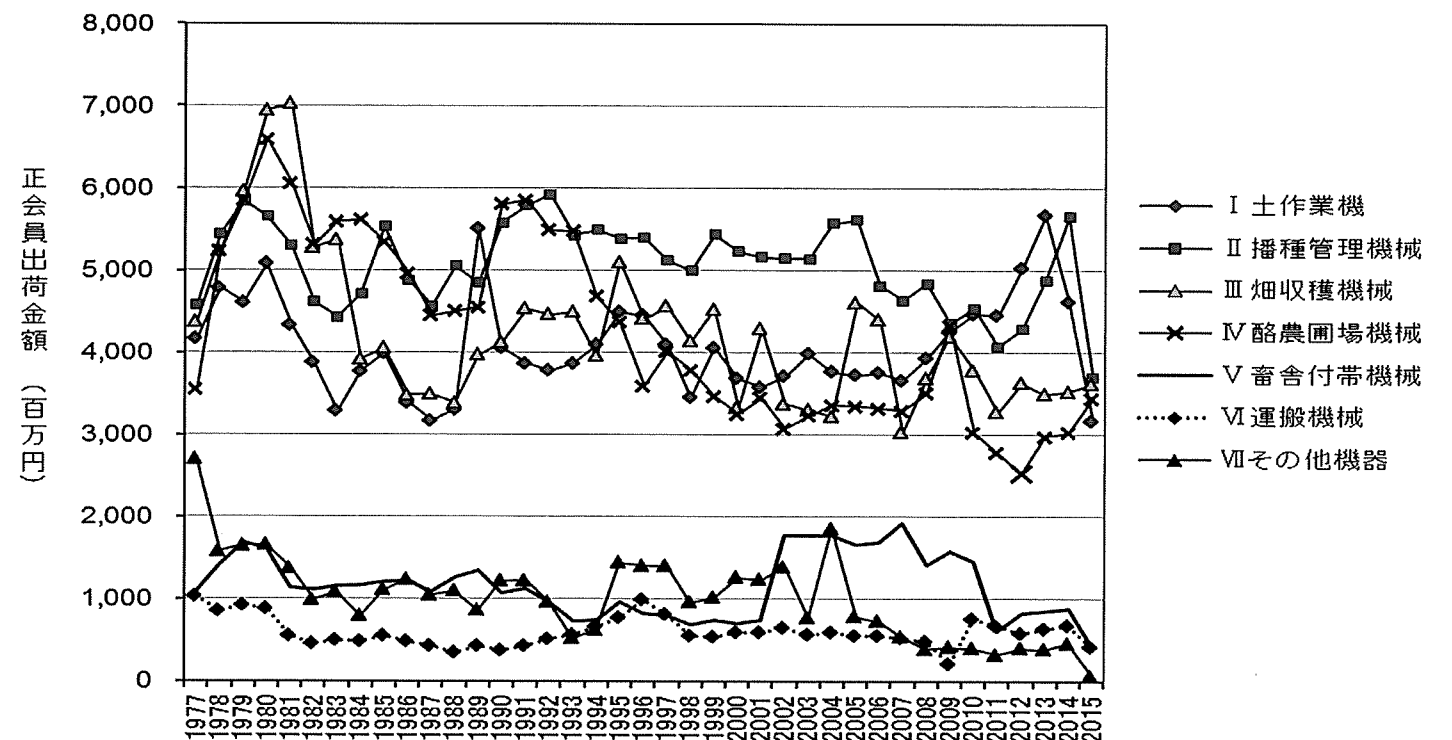


図2 北農工正会員の機種別出荷金額

表1 正会員 平成27年度出荷実績調査結果 総括表

(単位：台, 千円)

内訳区分	参考		平成27年実績						出荷仕向先内訳					
	平成26年出荷実績		自社生産実績		出荷実績		前年比 (%)		道内向		道外向		輸出向け	
	台数	金額	台数	金額	台数	金額	台数	金額	台数	金額	台数	金額	台数	金額
総出荷台数・金額	38,628	21,445,255	29,002	17,034,457	32,193	19,209,633	83.3	89.6	10,958	9,842,976	16,987	7,989,444	869	624,897
自社生産出荷 (表2)	35,332	20,019,203	29,002	17,034,457	30,623	17,921,481	86.7	89.5	10,446	9,242,641	15,931	7,271,707	867	622,259
他社仕入実出荷 (表3)	3,296	1,426,052			1,570	1,288,152	47.6	90.3	512	600,335	1,056	717,738	2	2,638

表2 正会員自社生産分 平成27年度出荷実績調査結果 総括表

(単位：台, 千円)

内訳区分	参考		平成27年実績						出荷仕向先内訳					
	平成26年出荷実績		自社生産実績		出荷実績		前年比 (%)		道内向		道外向		輸出向け	
	台数	金額	台数	金額	台数	金額	台数	金額	台数	金額	台数	金額	台数	金額
総計	35,332	20,019,203	29,002	17,034,457	30,633	17,927,208	86.7	89.6	13,690	9,489,595	15,922	7,304,981	867	622,258
I 土作業機並びに土地改良機械 計	6,090	3,324,331	5,564	2,807,078	6,359	3,167,447	104.4	95.3	1,905	1,285,708	4,429	1,792,247	0	0
II 施肥・播種・管理用機械 計	18,089	5,566,008	12,791	3,796,956	13,356	3,699,280	73.8	66.5	7,199	2,597,941	5,996	1,090,681	182	18,743
III 田畑作物用収穫作業機 計	1,621	3,382,629	941	3,655,810	934	3,613,519	57.6	106.8	642	2,845,555	140	332,784	2	19,341
IV 酪農用圃場機械 計	2,946	3,023,677	3,347	3,492,939	3,359	3,445,061	114.0	113.9	324	586,956	2,361	2,320,629	674	537,476
V 畜舎付帯機械及び施設 計	3,909	572,238	3,572	404,961	3,558	432,841	91.0	75.6	2,543	289,188	1,015	143,653	0	0
VI 運搬機械 計	1,816	523,785	1,235	422,975	1,159	411,603	63.8	78.6	420	131,670	730	277,442	9	2,492
VII その他の機器 計	575	456,224	81	68,058	72	61,556	12.5	13.5	65	55,509	7	6,047	0	0
VIII 歩行トラクタ用, 歩行作業機 計	150	31,624	1,016	45,858	1,385	21,528	923.3	68.1	284	7,371	1,101	14,160	0	0
IX その他の自走式作業機 計	136	330,205	455	440,414	451	442,596	331.6	134.0	308	278,843	143	163,753	0	0
X 部品・その他 計		2,808,482		1,899,408		2,631,777		93.7		1,410,854		1,163,585		44,207

表3 正会員他社仕入・輸入分 平成27年度出荷実績調査結果 総括表

(単位：台, 千円)

内訳区分	参考		正会員仕入		正会員外仕入		平成27年出荷実績		平成27年出荷実績					
	平成26年出荷実績								道内向		道外向		輸出向け	
	台数	金額	台数	金額	台数	金額	台数	金額	台数	金額	台数	金額	台数	金額
総計	3,296	1,426,052	288	255,813	1,251	813,789	1,570	1,288,152	512	600,335	1,056	717,738	2	2,638
I 土作業機並びに土地改良機械 計	390	258,095	0	0	262	239,144	331	343,017	101	161,374	229	181,229	1	414
II 施肥・播種・管理用機械 計	209	273,087	11	15,073	378	139,370	383	161,069	15	15,073	368	145,996	0	0
III 田畑作物用収穫作業機 計	2	5,780	0	0	101	92,220	106	139,060	106	139,060	0	0	0	0
IV 酪農用圃場機械 計	360	163,450	0	0	109	90,424	90	83,526	28	67,118	62	16,408	0	0
V 畜舎付帯機械及び施設 計	1,913	245,854	71	135,180	82	95,940	148	275,400	33	62,205	114	210,971	1	2,224
VI 運搬機械 計	0	0	0	0	0	0	5	4,320	5	4,320	0	0	0	0
VII その他の機器 計	313	179,934	206	105,560	40	31,200	231	127,472	89	46,861	142	80,611	0	0
VIII 歩行トラクタ用, 歩行作業機 計	95	8,944	0	0	235	28,110	195	31,539	100	22,600	95	8,939	0	0
IX その他の自走式作業機 計	14	5,420	0	0	44	69,735	81	122,749	35	50,937	46	71,812	0	0
X 部品・その他 計		285,488				27,646		32,559		30,787		1,772		0

農用トラクタの出荷調書(平成27年, 2015)

(単位:台)

種類	区No.	サイズ	H14	H15	H16	H17	H18	H19	H20	H21	H22	H23	H24	H25	H26	H27	
			2002	2003	2004	2005	2006	2007	2008	2009	2010	2011	2012	2013	2014	2015	
歩行式	1	歩行トラクタ	1,232	1,395	984	1,559	1,601	1,466	1,511	1,117	1,599	1,328	1,801	1,433	1,333	1,307	
	2	20PS以下	239	308	358	357	402	352	356	254	317	351	359	422	432	317	
	3	21~30PS	88	85	69	105	89	117	82	68	61	114	69	84	105	113	
	4	31~40PS	144	109	144	116	101	64	67	162	121	183	114	99	115	81	
	5	41~50PS	175	225	133	153	112	85	118	152	159	59	59	73	74	117	
	6	51~60PS	95	102	117	167	121	103	59	111	113	233	101	147	186	161	
	7	61~70PS	129	109	174	144	107	73	67	131	162	66	84	83	131	83	
	8	71~80PS	182	120	179	146	97	85	71	62	73	31	37	78	139	132	
	9	81~90PS	247	310	305	311	278	230	154	148	110	111	106	128	114	73	
	10	91~100PS	73	147	57	137	116	122	185	146	199	144	100	313	322	240	
	11	101~125PS		146	310	367	206	257	266	208	265	428	478	271	588	380	
	12	126~150PS								4	35	55	42	48	1	104	59
	13	151~200PS															
13	201PS以上																
		国産トラクタ計	1,372	1,661	1,846	2,003	1,629	1,488	1,429	1,477	1,635	1,768	1,555	1,699	2,310	1,756	
乗用車輪式	21	40PS以下			4			1									
	22	41~50PS	9	3	17	7	4	3		1	1						
	23	51~60PS	16	10	69	14	18	19	8	4	1		1			1	
	24	61~70PS	70	84	43	22	16	7	12	9	3	3	2	2	1	2	
	25	71~80PS	100	64	192	37	15	8	12	72	54	58	7	5	8	16	
	26	81~90PS	263	195	228	100	115	84	58	79	89	62	41	13	13	8	
	27	91~100PS	240	170	477	206	156	124	73	158	219	233	75	52	69	67	
	28	101~125PS	479	531	242	531	407	384	266	354	403	435	336	473	348	314	
	29	126~150PS	269	215	80	144	142	101	153	194	302	398	388	507	376	302	
	30	151~200PS	59	58	11	130	145	98	83	85	98	116	142	160	131	128	
	31	201PS以上	8	5		8	11	12	7	6	26	20	119	55	110	58	
			輸入トラクタ計	1,513	1,335	1,363	1,199	1,029	841	672	962	1,196	1,325	1,111	1,267	1,056	896
			乗用トラクタ計	2,885	2,996	3,209	3,202	2,658	2,329	2,101	2,439	2,831	3,093	2,666	2,966	3,366	2,652
半履帯トラクタ	51	20PS以下					4	12	13	15	6	24	16	19	47	44	
	52	21~30PS					7	3	3	9	15	14	102	39	32	63	
	53	31~40PS					21	15	14	10	14	25	38	45	41	18	
	54	41~50PS					35	33	23	20	9	5	27	30	13	13	
	55	51~60PS					7	6	4	7	45	32	57	84	87	56	
	56	61~70PS					54	40	28	37	71	56	37	70	78	52	
	57	71~80PS					56	74	47	61	75	39	51	59	40	14	
	58	81~90PS					66	50	45	62	53	28	25	41	28	19	
	59	91~100PS					0	22	70	117	143	238	121	197	245	193	
	60	101~125PS					65	42	44	73	50	72	97	157	121	68	
	61	126~150PS									28	26	19	32	20	36	
	62	151~200PS															
	63	201PS以上															
		セミクローラ計					315	297	291	439	507	552	603	761	783	576	
履帯トラクタ	71	20PS以下							13	11	6	13	21	7	4		
	72	21~30PS							29	41	40	49	20	67	51	1	
	73	31~40PS	57	26	27	42	31	38					34		13		
	74	41~50PS							2	4		2	5	5	2	2	
	75	51~60PS							3	1	8	6	5		2	27	
	76	61~70PS							15	18	8	20	30	37	26	9	
	77	71~80PS	57	36	43	93	88	82						1			
	78	81~90PS							1								
	79	91~100PS							30	49	53	16	5			12	
	80	101~125PS							14	3	4	3	16	73	81	33	
	81	126~150PS	52	47	46	29	39	20		1	4	6	25	23	22	11	
	82	151~200PS							5	13	3						
	83	201PS以上		4	1												
		フルクローラ計	166	113	117	164	158	140	138	167	148	120	161	213	188	108	
		クローラトラクタ計	166	113	117	164	473	437	429	606	655	672	764	974	971	684	
		トラクタ合計(歩行を除く)	3,051	3,109	3,326	3,366	3,131	2,766	2,530	3,045	3,486	3,765	3,430	3,940	4,337	3,336	
		トラクタ合計(歩行を含む)	4,283	4,504	4,310	4,925	4,732	4,232	4,041	4,162	5,085	5,093	5,231	5,373	5,670	4,643	

履帯トラクタ(2002-2005)はセミクローラを含む

平均機関出力	H14	H15	H16	H17	H18	H19	H20	H21	H22	H23	H24	H25	H26	H27
	2002	2003	2004	2005	2006	2007	2008	2009	2010	2011	2012	2013	2014	2015
(kW)	60.5	61.2	56.6	63.5	61.9	62.0	61.0	62.3	65.3	67.0	73.6	69.1	69.7	67.6
(PS)	82.3	83.2	77.0	86.3	84.2	84.3	82.9	84.7	88.8	91.1	100.1	93.9	94.8	91.9

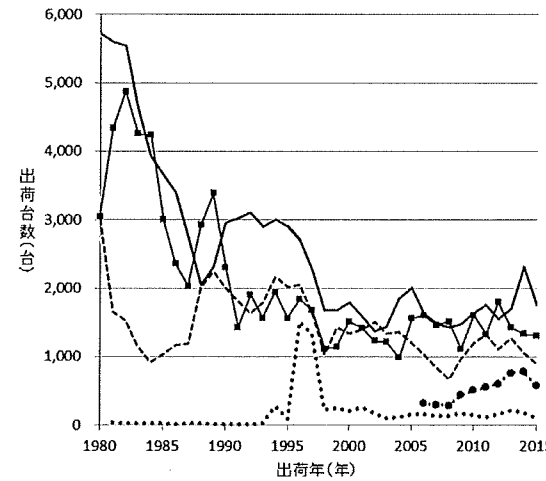


図1 トラクタの種類別出荷台数の推移

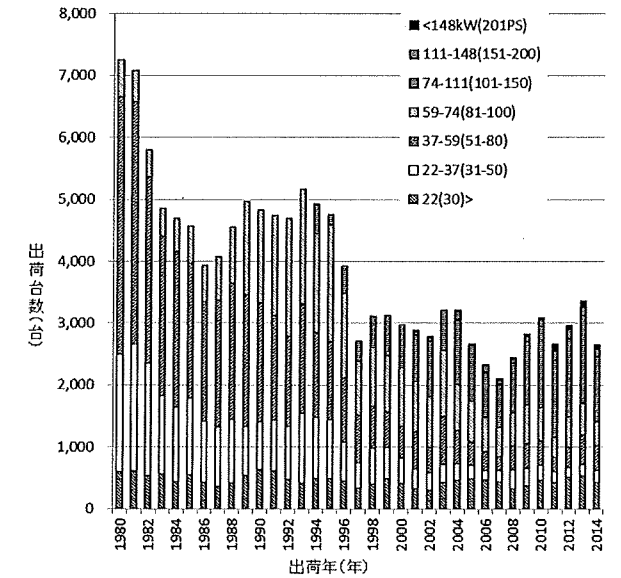


図3 車輪トラクタの出力別出荷台数の推移

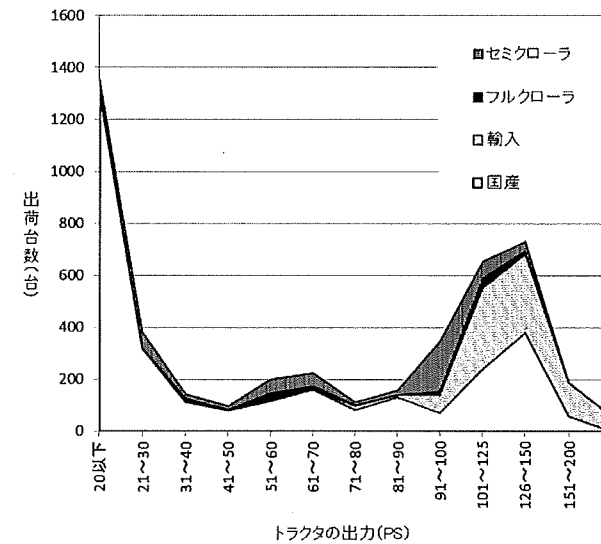


図2 平成27年の出力別トラクタ出荷台数

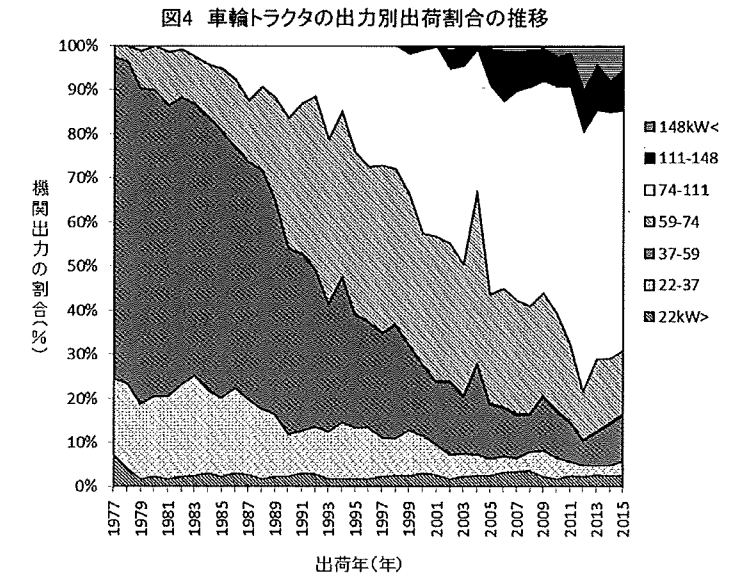


図4 車輪トラクタの出力別出荷割合の推移

北農工会員の平成27年トラクタ出荷台数を取りまとめた。

1. トラクタ出荷台数(車輪、履帯)は3,336台で、昨年度より1,001台減少した。
2. 種類別に見ると、国産乗用トラクタは554台減、輸入トラクタは160台減となっている。
3. 履帯トラクタでは、半履帯トラクタは207台減、履帯トラクタは287台減となっている。
4. 出荷トラクタの平均機関出力は68kWであり、2010年に65kWを超え高出力化の傾向が続いている。
5. 22kW(30PS以下)のトラクタは約100台減少したが、22-37kW(30-50PS級)は前年度実績を維持した。
6. 74-111kW(100-150PS)のトラクタの出荷台数割合はここ数年40%を維持している。
7. トラクタの出荷台数が1,001台減少し、中でも履帯トラクタと高出力トラクタの減少が目立った。