

平成30年歴年北農工正会員の農業機械機種別 生産・出荷実績の調査結果 (令和元年6月17日)

一般社団法人北海道農業機械工業会

解 説

平成30年暦年度の北農工正会員の総出荷額は約219億円で、前年度比99.7%でした。報告数が昨年よりも少ないながら、正会員の自社生産出荷額は前年度比で約98%とわずかな減少にとどまりました。

利用区分別に見ると、出荷金額が30億円を超える製品は土作業機並びに土地改良機械が35億7千万円、施肥・播種・管理機械が46億5千万円、田畑作物用収穫作業機が40億3千万円、酪農用圃場機械が42億8千万円でした。中では田畑作物用収穫機械が前年比110%と伸びましたが、その他は横ばいからやや減少気味でした。酪農圃場機械は2012年以降持ち直しの傾向を見せたが昨年はわずかに減少しました。仕向け別の出荷額に大きな変化はありませんでした。

一方、函館税関の報告によれば、海外からの農業機械の輸入額は2016年の283億円から2017年に363億円に達し、昨年は371億円と引き続き高いレベルにありました。輸入された農業機械の中ではEUの製品が占める割合が多く、昨年は86%を占めました。

正会員 (五十音順)

- | | | |
|--------------|---------------|-------------|
| (株)IHIアグリテック | サンエイ工業(株) | 日農機製工(株) |
| (株)アトム農機 | (株)渋谷 | ノブタ農機(株) |
| (株)イダ | スガノ農機(株) | (株)福地工業 |
| (株)石村鉄工 | スドー農機(株) | (株)北海コーキ |
| (株)エフ・イー | (株)タカキタ | 北海道ニプロ(株) |
| オサダ農機(株) | (資)田端農機具製作所 | 北海道ホンダ販売(株) |
| (株)キュウホー | (株)土谷製作所 | (株)北海農機 |
| (有)工藤農機 | (株)土谷特殊農機具製作所 | 北海バネ(株) |
| 訓子府機械工業(株) | 東洋農機(株) | 本田農機工業(株) |
| (株)サークル機工 | 十勝農機(株) | (株)ロールクリエート |

平成31年3月末現在の(一社)北海道農業機械工業会の正会員は上記の30社です。この内18社から平成30年暦年生産・出荷実績調査に対し、ご協力をいただきました。

年度末のご多忙な時期にもかかわらずご協力いただき誠にありがとうございました。農業機械の生産・出荷動向は、北海道内のものづくりの動向を把握するためだけではなく、農業機械のユーザーである農業者の動向を推測する上で貴重な情報です。なにとぞ本調査の趣旨をご理解の上、引き続きご協力をお願い申し上げます。

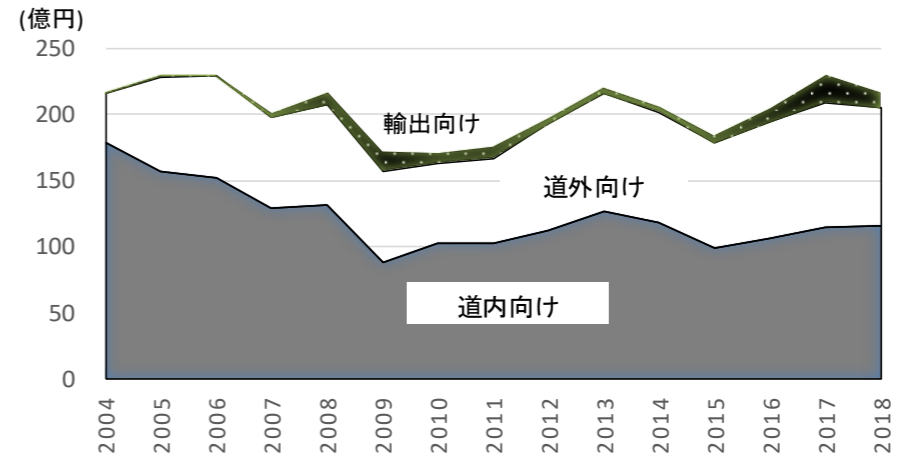


図2. 正会員仕向け別出荷額の推移

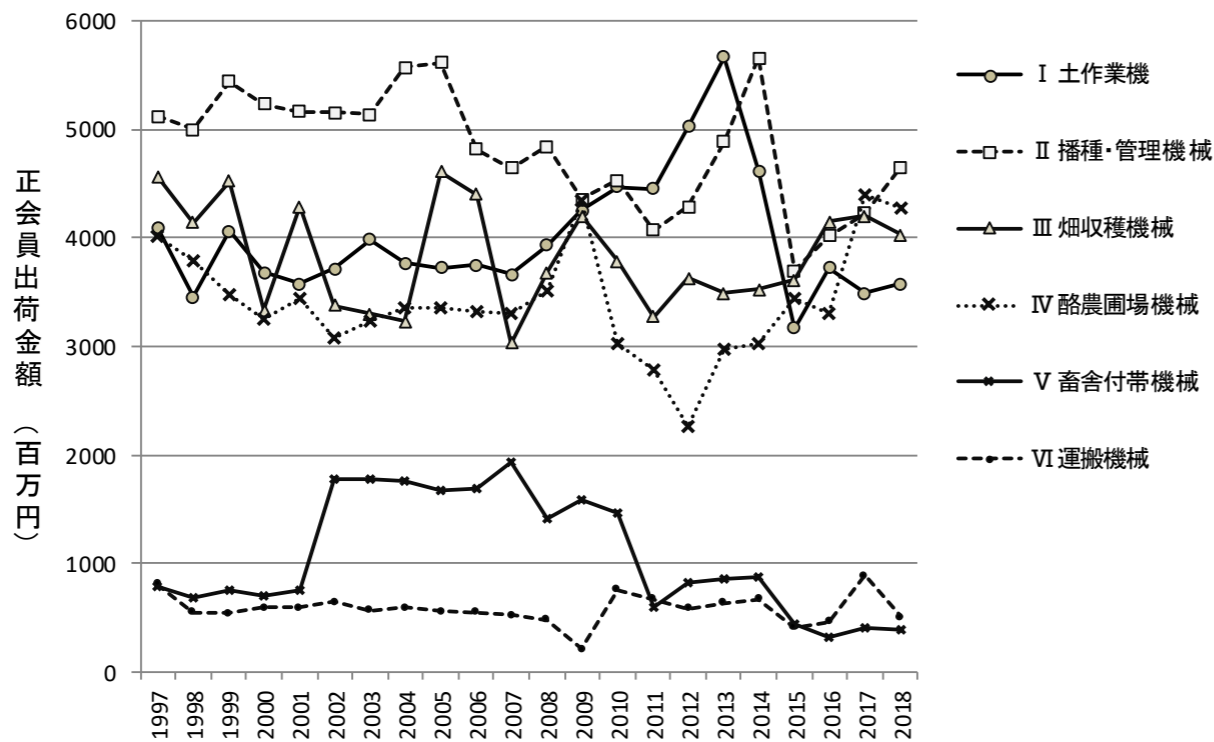


図1 北農工正会員の内訳区分別の出荷額の年次推移

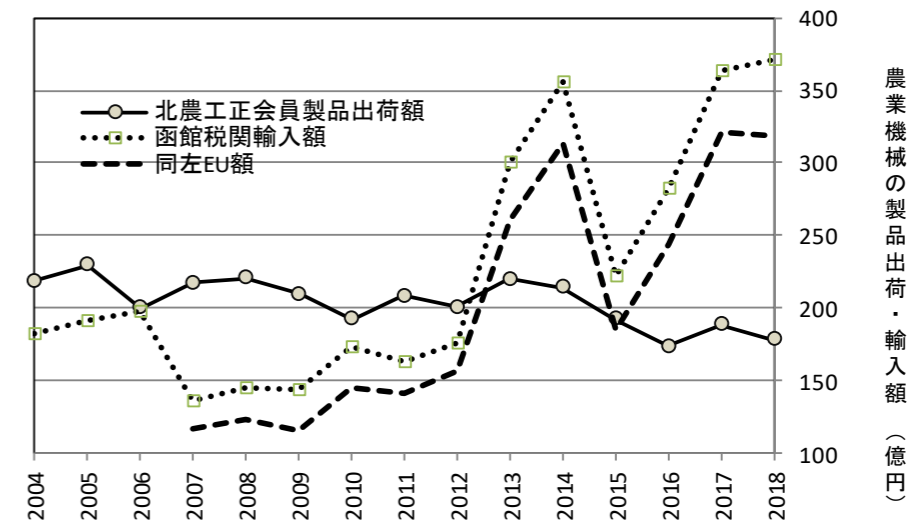


図3. 北海道における農業機械の製品出荷・輸入額の推移

表1 正会員 平成30年度出荷実績調査結果 総括表

(単位：台，千円)

内訳区分	参考		平成30年実績						出荷仕向先内訳					
	平成29年出荷実績		自社生産実績		出荷実績		前年比 (%)		道内向		道外向		輸出向け	
	台数	金額	台数	金額	台数	金額	台数	金額	台数	金額	台数	金額	台数	金額
総出荷台数・金額	33,361	21,959,465			34,055	21,896,423	102.1	99.7	18,231	11,725,319	14,593	8,951,192	1,231	1,219,912
自社生産出荷 (表2)	32,047	20,813,675	34,313	18,586,709	32,390	20,337,810	101.0	97.7	17,653	11,097,599	13,513	8,022,613	1,224	1,217,597
他社仕入実出荷 (表3)	1,314	1,145,790			1,665	1,558,613	126.7	136.0	578	627,720	1,080	928,578	7	2,314

表2 正会員自社生産分 平成30年度出荷実績調査結果 総括表

(単位：台，千円)

内訳区分	参考		平成30年実績						出荷仕向先内訳					
	平成29年出荷実績		自社生産実績		出荷実績		前年比 (%)		道内向		道外向		輸出向け	
	台数	金額	台数	金額	台数	金額	台数	金額	台数	金額	台数	金額	台数	金額
総計	32,047	20,813,675	34,313	18,586,709	32,390	20,337,810	101.1	97.7	17,653	11,097,599	13,513	8,022,613	1,224	1,217,597
I 土作業機並びに土地改良機械 計	6,689	3,484,825	5,102	3,853,221	6,160	3,570,993	92.1	102.5	1,848	1,447,226	4,276	2,105,158	36	18,610
II 施肥・播種・管理用機械 計	11,682	4,221,409	15,674	4,561,519	14,636	4,652,497	125.3	110.2	10,226	3,606,917	4,335	1,040,725	75	4,856
III 田畑作物用収穫作業機 計	1,154	4,196,550	1,140	3,938,991	1,152	4,027,504	99.8	96.0	855	3,434,560	293	580,244	4	12,700
IV 酪農用圃場機械 計	4,402	4,395,128	3,870	3,325,292	3,813	4,275,703	86.6	97.3	350	729,771	2,368	2,442,495	1,095	1,103,437
V 畜舎付帯機械及び施設 計	1,733	414,370	3,843	241,423	3,835	391,846	221.3	94.6	3,150	265,917	685	125,929	0	0
VI 運搬機械 計	3,179	890,156	1,450	509,372	1,427	509,005	44.9	57.2	611	175,064	816	333,941	0	0
VII その他の機器 計	358	147,408	418	176,560	434	187,776	121.2	127.4	421	176,918	13	10,858	0	0
VIII 歩行トラクタ用，歩行作業機 計	2,667	60,661	2,608	20,804	759	13,644	28.5	22.5	151	3,353	608	10,291	0	0
IX その他の自走式作業機 計	183	285,783	208	306,735	174	253,969	95.1	88.9	41	55,187	119	184,712	14	14,070
X 部品・その他 計		2,717,385		1,652,792		2,454,871		90.3		1,202,687		1,188,260		63,924

表3 正会員他社仕入・輸入分 平成30年度出荷実績調査結果 総括表

(単位：台，千円)

内訳区分	参考		正会員仕入		正会員外仕入		平成30年出荷実績		平成30年出荷実績					
	平成29年出荷実績								道内向		道外向		輸出向け	
	台数	金額	台数	金額	台数	金額	台数	金額	台数	金額	台数	金額	台数	金額
総計	1,314	1,145,790	789	711,992	915	834,621	1,665	1,558,613	578	627,720	1,080	928,578	7	2,314
I 土作業機並びに土地改良機械 計	450	433,832	0	0	338	344,260	342	348,232	83	115,670	259	232,562	0	0
II 施肥・播種・管理用機械 計	506	239,822	66	16,570	357	169,619	410	199,476	31	26,895	372	170,267	7	2,314
III 田畑作物用収穫作業機 計	76	97,968	0	0	0	0	0	0	0	0	0	0	0	0
IV 酪農用圃場機械 計	83	73,082	13	55,760	42	6,084	55	71,138	17	63,083	38	8,055	0	0
V 畜舎付帯機械及び施設 計	41	80,788	149	236,583	0	0	149	276,086	38	68,484	111	207,603	0	0
VI 運搬機械 計	0	0	0	0	6	5,220	6	5,220	6	5,220	0	0	0	0
VII その他の機器 計	110	69,336	561	403,078	45	40,896	586	418,498	397	307,637	189	110,861	0	0
VIII 歩行トラクタ用，歩行作業機 計	41	5,146	0	0	56	5,286	56	5,286	0	0	56	5,286	0	0
IX その他の自走式作業機 計	7	8,183	0	0	71	149,267	61	120,687	6	15,257	55	105,430	0	0
X 部品・その他 計		137,633		0		113,990		113,990		25,476		88,514		0