

# 平成26年歴年北農工正会員の農業機械機種別 生産・出荷実績の調査結果

平成27年5月

一般社団法人北海道農業機械工業会

## 解 説

本会は、恒例により正会員31社の「平成26暦年生産・出荷実績」を取りまとめた。平成26年暦年度は、他社仕入れを含めた出荷金額215億4千余万円、前年度比97.9%であった。正会員の出荷台数は前年比11.9%、出荷金額は99%で台数は増加しているが金額は減少している。出荷金額は201億円台と昨年度とほぼ同じであり、政策支援の影響と思われる。但し、前年度と同一母集団の集計でない点にもご注意頂きたい。

1998年(平成10年)頃から変動はあるものの、総出荷金額は約200億円を維持してきた。しかし、TPPへの参加交渉、消費税増税、原油や円レートの下落など農業環境に大きな変化が見られ、今後の動向に注視する必要がある。今年度当初はコメ価格の下落の影響で荷動きが鈍く、新製品開発や販路開拓などの重要性が増しており、また農機業界の連携や安定を図ることが重要な課題となっている。

## 平成26年の機種別出荷金額(正会員)

平成26年の正会員の出荷金額は、「土作業機」が約20%減少しているが、「施肥・播種・管理用作業機」は+15%、「酪農用圃場機械」、「畜舎付帯機械」などは前年とほぼ同程度である。

### 正会員(五十音順)

- |            |               |             |
|------------|---------------|-------------|
| (株)IHIスター  | (株)渋谷         | ノブタ農機(株)    |
| (株)アトム農機   | スガノ農機(株)      | (株)福地工業     |
| (株)イダ      | スドー農機(株)      | やまびこ北海道(株)  |
| (株)石村鉄工    | (株)タカキタ       | 北海道ニプロ(株)   |
| (株)エフ・イー   | (資)田端農機具製作所   | 北海道ホンダ販売(株) |
| オサダ農機(株)   | (株)土谷製作所      | (株)北海農機     |
| (株)キューホー   | (株)土谷特殊農機具製作所 | 北海バネ(株)     |
| (有)工藤農機    | 東洋農機(株)       | 本田農機工業(株)   |
| 訓子府機械工業(株) | 十勝農機(株)       | (株)三由農機製作所  |
| (株)サークル機工  | 日農機製工(株)      | (株)ロールクリエート |
| サンエイ工業(株)  |               |             |

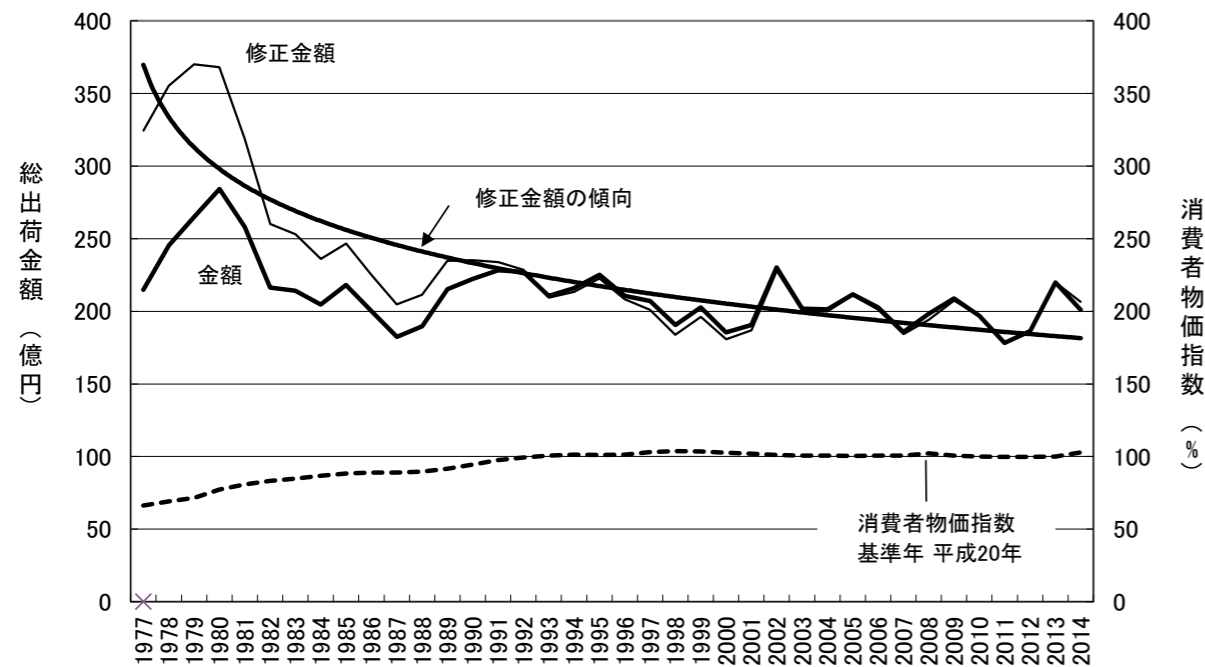


図1 北農工正会員の生産出荷実績の年次推移

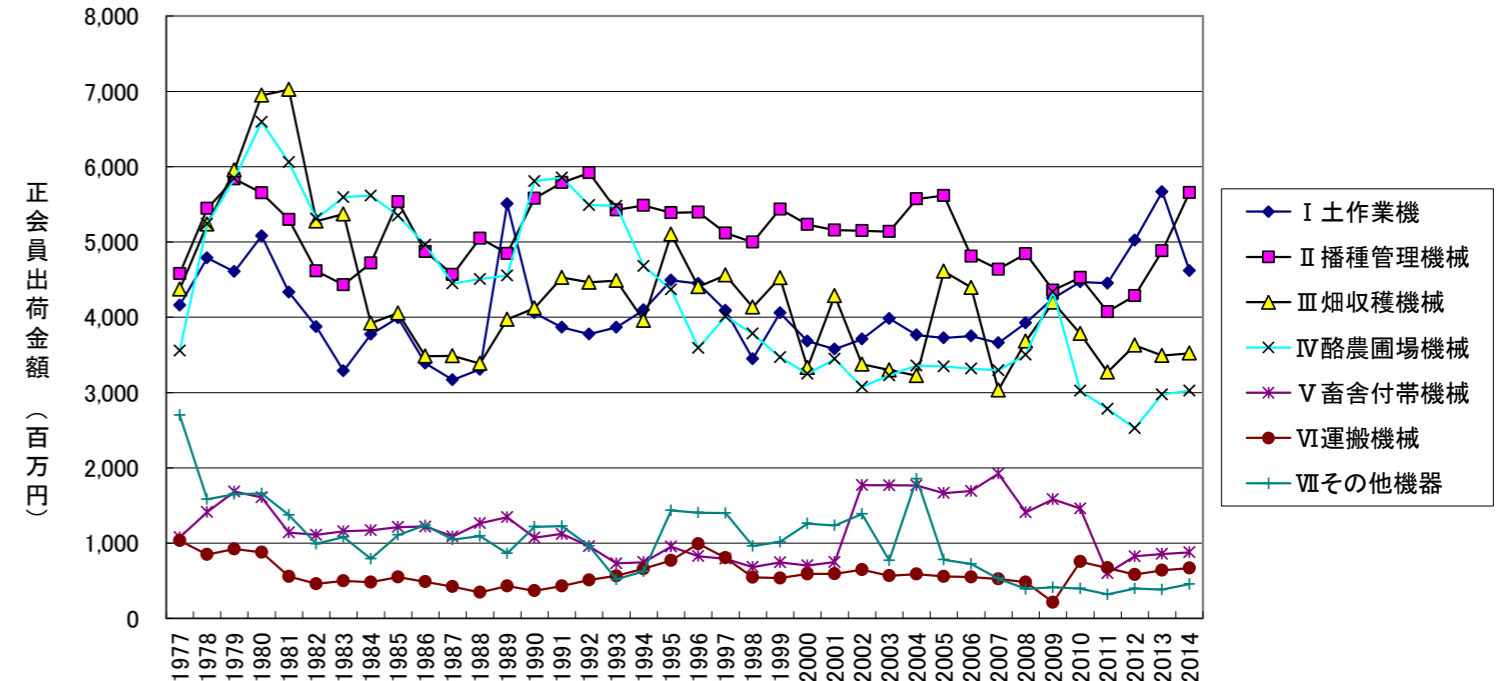


図2 北農工正会員の機種別出荷金額



農用トラクタの出荷調書(平成26年, 2014)

単位:台

種類		区No.	サイズ	H14 2002	H15 2003	H16 2004	H17 2005	H18 2006	H19 2007	H20 2008	H21 2009	H22 2010	H23 2011	H24 2012	H25 2013	H26 2014		
乗用車輪式	歩行式	1	歩行トラクタ	1,232	1,395	984	1,559	1,601	1,466	1,511	1,117	1,599	1,328	1,801	1,433	1,333		
		2	20PS以下	239	308	358	357	402	352	356	254	317	351	359	422	432		
		3	21~30PS	88	85	69	105	89	117	82	68	61	114	69	84	105		
		4	31~40PS	144	109	144	116	101	64	67	162	121	183	114	99	115		
		5	41~50PS	175	225	133	153	112	85	118	152	159	59	59	73	74		
		6	51~60PS	95	102	117	167	121	103	59	111	113	233	101	147	186		
		7	61~70PS	129	109	174	144	107	73	67	131	162	66	84	83	131		
		8	71~80PS	182	120	179	146	97	85	71	62	73	31	37	78	139		
		9	81~90PS	247	310	305	311	278	230	154	148	110	111	106	128	114		
		10	91~100PS	73	147	57	137	116	122	185	146	199	144	100	313	322		
		11	101~125PS		146	310	367	206	257	266	208	265	428	478	271	588		
		12	126~150PS							4	35	55	42	48	1	104		
		13	151~200PS											6	0			
	13	201PS以上																
	国産トラクタ計				1,372	1,661	1,846	2,003	1,629	1,488	1,429	1,477	1,635	1,768	1,555	1,699	2,310	
	輸入乗用トラクタ	21	40PS以下			4				1								
		22	41~50PS	9	3	17	7	4	3		1	1						
		23	51~60PS	16	10	69	14	18	19	8	4	1						
		24	61~70PS	70	84	43	22	16	7	12	9	3	3	2	2	1		
		25	71~80PS	100	64	192	37	15	8	12	72	54	58	7	5	8		
		26	81~90PS	263	195	228	100	115	84	58	79	89	62	41	13	13		
		27	91~100PS	240	170	477	206	156	124	73	158	219	233	75	52	69		
		28	101~125PS	479	531	242	531	407	384	266	354	403	435	336	473	348		
		29	126~150PS	269	215	80	144	142	101	153	194	302	398	388	507	376		
		30	151~200PS	59	58	11	130	145	98	83	85	98	116	142	160	131		
		31	201PS以上	8	5		8	11	12	7	6	26	20	119	55	110		
		輸入トラクタ計				1,513	1,335	1,363	1,199	1,029	841	672	962	1,196	1,325	1,111	1,267	1,056
		乗用トラクタ計				2,885	2,996	3,209	3,202	2,658	2,329	2,101	2,439	2,831	3,093	2,666	2,966	3,366
		乗用履帯式	半履帯トラクタ (セミクローラ)	51	20PS以下					4	12	13	15	6	24	16	19	47
	52			21~30PS					7	3	3	9	15	14	102	39	32	
	53			31~40PS					21	15	14	10	14	25	38	45	41	
54	41~50PS							35	33	23	20	9	5	27	30	13		
55	51~60PS							7	6	4	7	45	32	57	84	87		
56	61~70PS							54	40	28	37	71	56	37	70	78		
57	71~80PS							56	74	47	61	75	39	51	59	40		
58	81~90PS							66	50	45	62	53	28	25	41	28		
59	91~100PS							0	22	70	117	143	238	121	197	245		
60	101~125PS							65	42	44	73	50	72	97	157	121		
61	126~150PS									28	26	19	32	20	51			
62	151~200PS																	
63	201PS以上																	
セミクローラ計							315	297	291	439	507	552	603	761	783			
履帯トラクタ (フルクローラ)	71		20PS以下								13	11	6	13	21	7	4	
	72		21~30PS							29	41	40	49	20	67	51		
	73		31~40PS	57	26	27	42	31	38		3			34				
	74		41~50PS							2	4	2	5	5	2			
	75		51~60PS							3	1	8	6	5	2			
	76		61~70PS							15	18	8	20	30	37	26		
	77		71~80PS							22	27	22			1			
	78		81~90PS	57	36	43	93	88	82		1			5				
	79		91~100PS							30	49	53	16	5				
	80		101~125PS							14	3	4	3	16	73	81		
	81		126~150PS	52	47	46	29	39	20		1		4	6	25	23	22	
82	151~200PS							5	13	3								
83	201PS以上			4	1													
フルクローラ計				166	113	117	164	158	140	138	167	148	120	161	213	188		
クローラトラクタ計				166	113	117	164	473	437	429	606	655	672	764	974	971		
トラクタ合計(歩行を除く)				3,051	3,109	3,326	3,366	3,131	2,766	2,530	3,045	3,486	3,765	3,430	3,940	4,337		
トラクタ合計(歩行を含む)				4,283	4,504	4,310	4,925	4,732	4,232	4,041	4,162	5,085	5,093	5,231	5,373	5,670		

履帯トラクタ(2002-2005)はセミクローラを含む

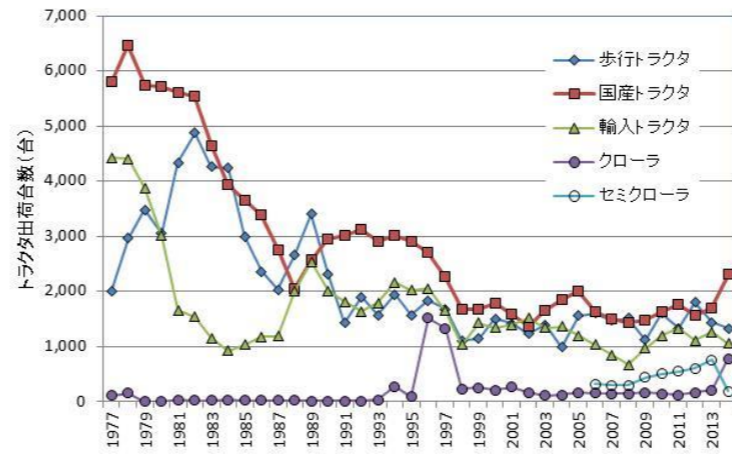


図1 トラクタの種類別出荷台数の推移

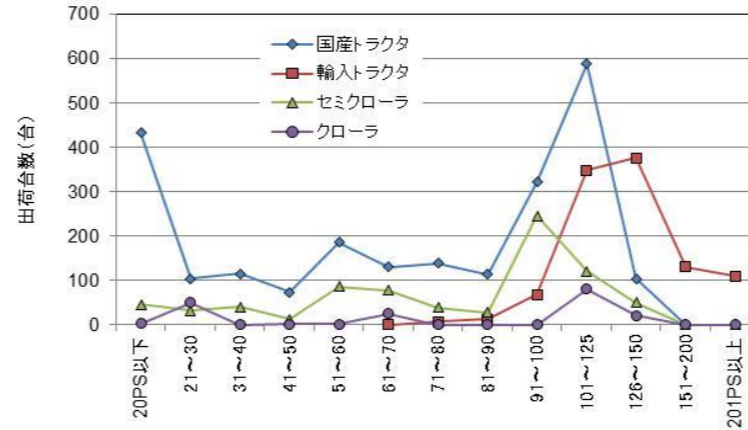


図2 平成26年の出力別トラクタ出荷台数

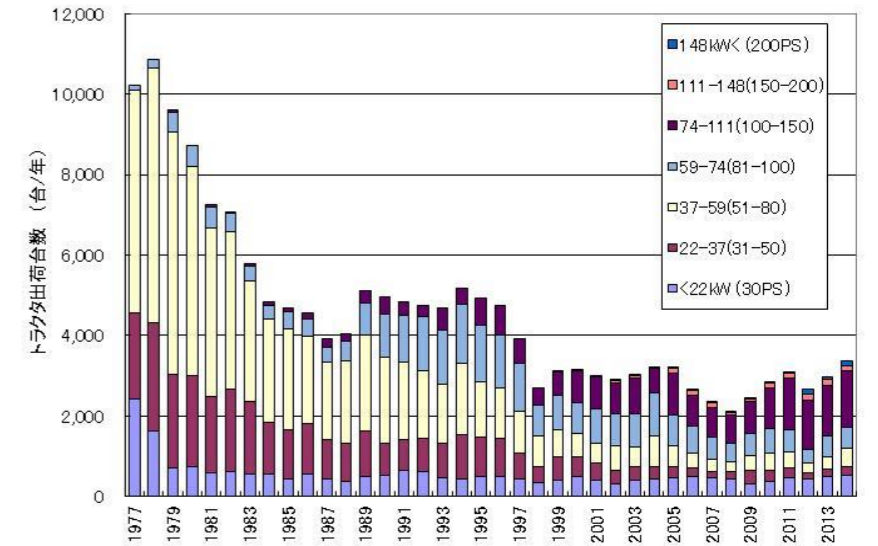


図3 車輪トラクタの出力別出荷台数の推移

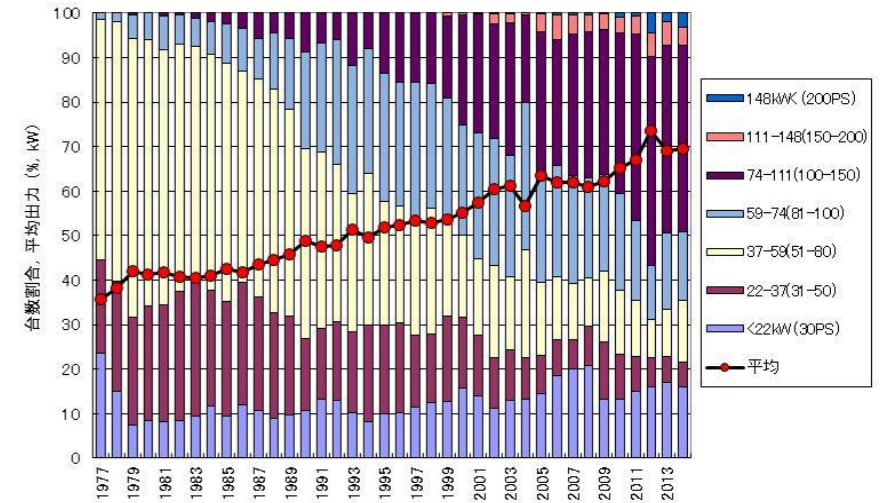


図4 車輪トラクタの出力別出荷割合と平均機関出力の推移

北農工会員の平成26年トラクタ出荷台数を取りまとめた。

1. トラクタ出荷台数(車輪、履帯)は4,337台で、昨年度より397台多かった。
2. 種類別に見ると、国産乗用トラクタは611台増、輸入トラクタは211台減となっている。
3. 履帯トラクタでは、半履帯トラクタは22台増、履帯トラクタは25台減となっている。
4. 出荷トラクタの平均機関出力は69.7kWであり、高出力化の傾向が続いている。
5. 22kW(30PS以下)のトラクタは安定した出荷であるが、22-59kW(30-80PS級)が減少傾向である。
6. 74-111kW(100-150PS)のトラクタは増加傾向にあるが、111kW(150PS)以上のトラクタの増加は僅かである。