

平成23歴年北農工正会員の農業機械機種別 生産・出荷実績の調査結果

平成24年5月

(社)北海道農業機械工業会

解 説

本会は、但例により正会員31社の「平成23暦年生産・出荷実績」を取りまとめた。平成23暦年度は、他社仕入れを含めた出荷金額192億7千余万円、前年度比92%であった。正会員の出荷台数は前年比85.5%、出荷金額は90.4%と減少している。出荷金額は徐々に減少しており、200億円の維持が困難となっており、新たな販路開拓を行うことが必須となっている。但し、前年度と同一母集団の集計でない点にもご注意頂きたい。

図1に示すように平成10年頃から変動はあるものの、総出荷金額約200億円を維持してきたが、漸減傾向を止めるに到っていない。農業環境は、生産資材費の高騰、生産量や品質変動による所得の減少も見られ、買い控えが起っているものと推察される。販売台数が伸びている機種もあるが、定常的に安定した販売ができる環境は少なくなってきたと思われる。この様に厳しい環境の中であるが、生産コスト低減、新製品の開発、販売の強化や販路開拓などにより販売台数を確保し、農機業界の安定を図ることが大きな課題となっている。

平成23年度の機種別出荷金額(正会員)

平成23年度の正会員の出荷金額は、「施肥・播種・管理用作業機」、「田畑作物用収穫作業機」など、全分野で昨年度より5～15%減少している。「土作業機並びに土地改良機械」のみが前年度の水準を維持しているのみである。

正会員(五十音順)

- | | | |
|------------|---------------|-------------|
| (株)IHIスター | (株)渋谷鉄工所 | ノブタ農機(株) |
| (株)アトム農機 | スガノ農機(株) | (株)福地工業 |
| (株)イダ | スドー農機(株) | やまびこ北海道(株) |
| (株)石村鉄工 | (株)タカキタ札幌支店 | 北海道ニプロ(株) |
| (株)エフ・イー | (資)田端農機具製作所 | 北海道ホンダ販売(株) |
| オサダ農機(株) | (株)土谷製作所 | (株)北海農機 |
| (株)キュウホー | (株)土谷特殊農機具製作所 | 北海バネ(株) |
| (有)工藤農機 | 東洋農機(株) | 本田農機工業(株) |
| 訓子府機械工業(株) | 十勝農機(株) | (株)三由農機製作所 |
| (株)サークル機工 | 日農機製工(株) | (株)ロールクリエート |
| サンエイ工業(株) | | |

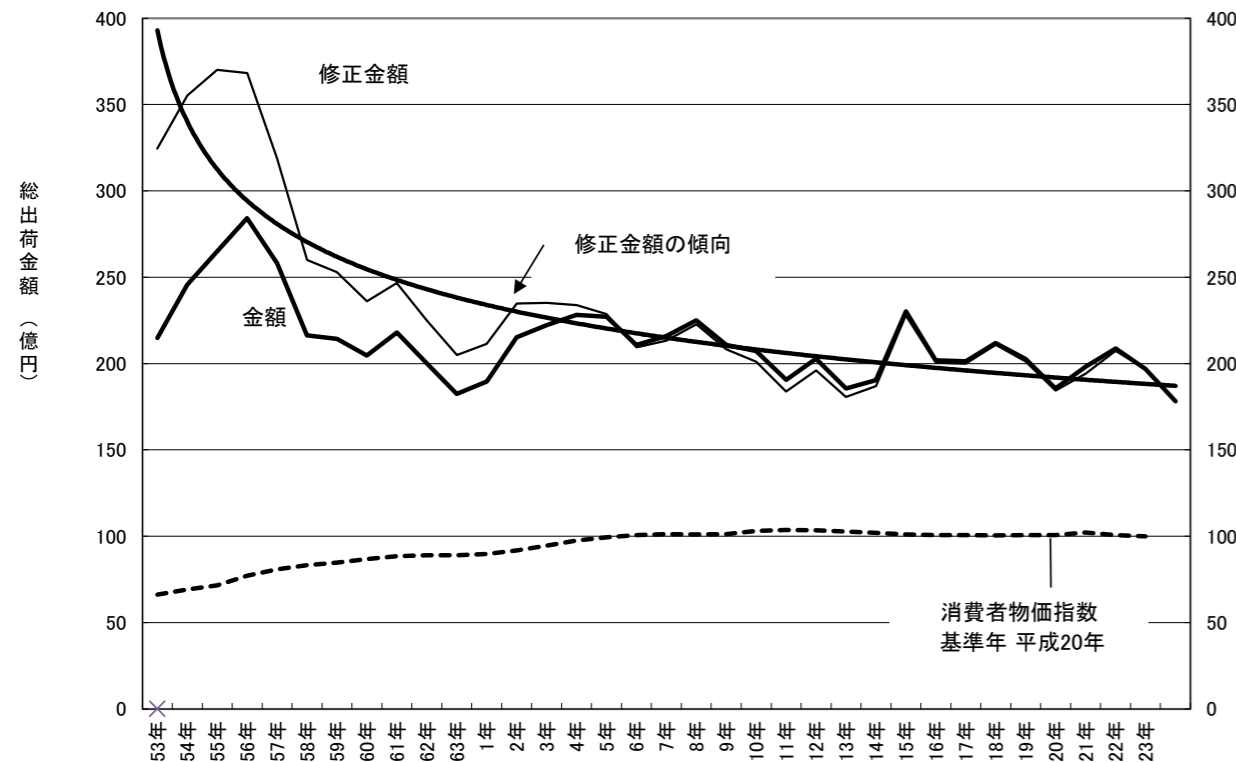


図1 北農工正会員の生産出荷実績の年次推移

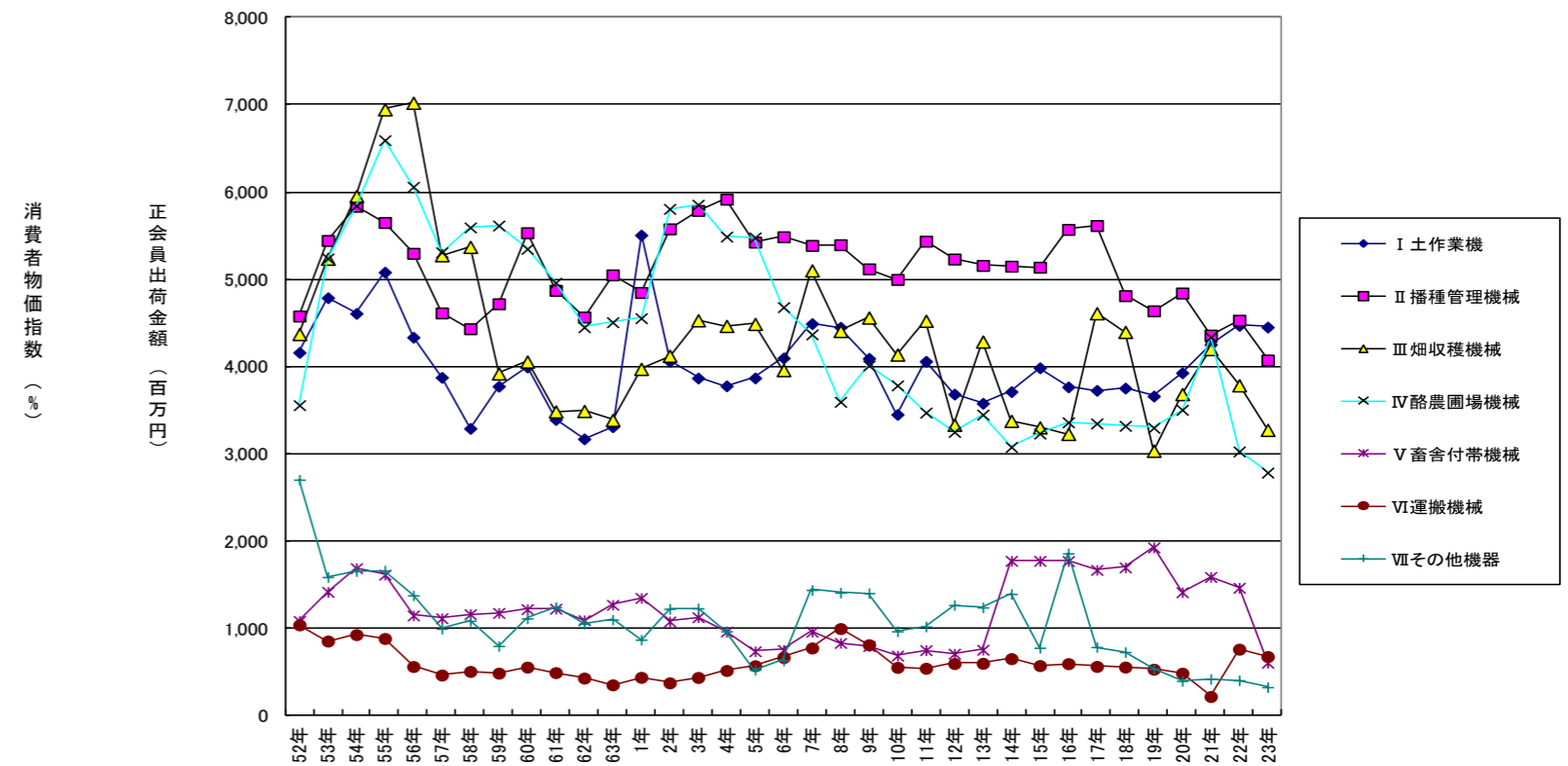


図2 北農工正会員の機種別出荷金額

表1 正会員 平成23年歴年出荷実績調査 総括表

単位：台，千円，%

機種名	参考		平成23年実績						出荷仕向先内訳					
	平成22年の 出荷実績		自社生産実績		出荷実績		前年比		道内向		道外向		輸出向	
	台数	金額	台数	金額	台数	金額	台数	金額	台数	金額	台数	金額	台数	金額
総出荷台数・金額	67,691	20,953,751	56,630	13,243,750	60,287	19,272,583	89.1	92.0	36,416	10,236,138	16,006	6,435,772	425	915,336
自社生産合計(表3)	66,809	19,694,748	56,630	13,243,750	57,144	17,812,327	85.5	90.4	33,920	9,780,972	15,391	5,569,185	424	832,691
他社仕入実出荷額(表2)	882	1,259,003			3,143	1,460,256	356.3	116.0	2,496	455,165	615	866,588	1	82,645

・出荷仕向先は未記載により出荷実績とは一致しない
 ・他社仕入れは台数未記載を含む

表2 正会員他社仕入・輸入分 平成23年度農業機械仕入出荷実績調査 総括表

単位：台，千円，%

機械区分	参考		正会員仕入		正会員外仕入		平成23年出荷実績		平成22年出荷実績内訳					
	平成22年度出荷実績								道内向		道外向		輸出向	
	台数	金額	台数	金額	台数	金額	台数	金額	台数	金額	台数	金額	台数	金額
総計	882	1,259,003	1666	35,581	1,477	1,424,675	3,143	1,460,256	2,496	455,165	615	866,588	1	82,645
I 土作業機並びに土地改良機械 計	304	266,811	7	5,884	339	237,985	346	243,869	91	79,732	247	155,475	0	0
II 施肥・播種・管理用機械 計	148	104,849	3	3,762	137	88,323	140	92,085	94	30,260	39	47,003	0	0
III 田畑作物用収獲作業機 計	9	3,600	2	9,526	20	16,075	22	25,601	14	5,390	0	0	0	0
IV 酪農用圃場機械 計	197	24,713			86	36,859	86	36,859	17	25791.6	68	10924.032	1	143
V 畜舎付帯機械および施設 計	72	128,598	1,651	14,529	593	172,207	2,244	186,736	2192	93,907	52	92,830	0	0
VI 運搬機械 計	5	3,350			8	3,517	8	3,517	3	2010	0	0	0	0
VII その他の機器	144	104,504	3	1,880	175	122,381	178	124,261	80	58,339	95	64,041	0	0
VIII 歩行トラクタ，歩行作業機 計					103	9,650	103	9,650	1	95	102	9,554	0	0
IX その他の自走式作業機 計					16	38,872	16	38,872	4	12,030	12	26,842	0	0
X 部品・その他 計		617,613			0	698,806	0	698,806	0	147,610	0	459,918	0	82,502
X I 施設 計														
X II トラクタなど 計	3	4,965												

・出荷仕向先は未記載により出荷実績とは一致しない
 ・他社仕入れは台数未記載を含む

表3 自社生産分 平成23年度出荷実績調査表 総括表

単位：台，千円，%

機械区分	参考		平成23年実績						出荷仕向先内訳					
	平成22年の 出荷実績		自社生産実績		出荷実績		前年比		道内向		道外向		輸出向	
	台数	金額	台数	金額	台数	金額	台数	金額	台数	金額	台数	金額	台数	金額
総計	66,809	19,694,748	56,630	13,243,750	57,144	17,812,327	85.5	90.4	33,920	9,780,972	15,391	5,569,185	424	832,691
I 土作業機並びに土地改良機械 計	6,565	4,470,101	6,622	4,638,636	6,494	4,450,926	98.9	99.6	3,053	2,309,276	3,381	1,783,624	0	0
II 施肥・播種・管理用機械 計	15,815	4,529,538	12,125	3,247,522	13,111	4,073,207	82.9	89.9	4,467	2,757,888	2,369	672,161	27	4,983
III 田畑作物用収獲作業機 計	1,667	3,782,989	1,268	3,234,052	1,336	3,271,795	80.1	86.5	1,024	2,602,806	82	298,972	2	16,425
IV 酪農用圃場機械 計	3,014	3,024,405	2,835	622,826	2,641	2,781,720	87.6	92.0	389	850,839	1,918	1,543,024	334	387,857
V 畜舎付帯機械および施設 計	36,989	1,460,343	30,830	631,321	30,738	600,400	83.1	41.1	23,789	385,608	6,685	99,562	0	0
VI 運搬機械 計	1,898	755,891	1,915	450,181	1,844	671,360	97.2	88.8	625	290,570	609	216,202	1	130
VII その他の機器	530	398,724	455	326,112	439	320,123	82.8	80.3	321	258,730	118	61,393	0	0
VIII 歩行トラクタ，歩行作業機 計	270	52,255	272	28,500	236	49,666	87.4	95.0	190	43,000	46	6,666	0	0
IX その他の自走式作業機 計	8	51,288	308	64,600	305	867,680	3812.5	1691.8	62	108,013	183	349,268	60	410,400
X 部品・その他 計	50	956,414	0	0	0	725,450	0.0	75.9	0	174,242	0	538,312	0	12,896
X I 施設 計	3	212,800												
X II トラクタなど 計														

・出荷仕向先は未記載により出荷実績とは一致しない
 ・他社仕入れは台数未記載を含む

農用トラクタの出荷調書(平成23年, 2011)

単位:台

種類	区No.	サイズ	2002	2003	2004	2005	2006	2007	2008	2009	2010	2011	
			H14	H15	H16	H17	H18	H19	H20	H21	H22	H23	
歩行式車輪	1	歩行トラクタ	1,232	1,395	984	1,559	1,601	1,466	1,511	1,117	1,599	1,328	
	2	20PS以下	239	308	358	357	402	352	356	254	317	351	
	3	21~30PS	88	85	69	105	89	117	82	68	61	114	
	4	31~40PS	144	109	144	116	101	64	67	162	121	183	
	5	41~50PS	175	225	133	153	112	85	118	152	159	59	
	6	51~60PS	95	102	117	167	121	103	59	111	113	233	
	7	61~70PS	129	109	174	144	107	73	67	131	162	66	
	8	71~80PS	182	120	179	146	97	85	71	62	73	31	
	9	81~90PS	247	310	305	311	278	230	154	148	110	111	
	10	91~100PS	73	147	57	137	116	122	185	146	199	144	
	11	101~125PS		146	310	367	206	257	266	208	265	428	
	12	126~150PS							4	35	55	42	
	13	151~200PS										6	
13	201PS以上										0		
		国産トラクタ計	1,372	1,661	1,846	2,003	1,629	1,488	1,429	1,477	1,635	1,768	
乗用式車輪	21	40PS以下			4			1			0	0	
	22	41~50PS	9	3	17	7	4	3		1	1	0	
	23	51~60PS	16	10	69	14	18	19	8	4	1	0	
	24	61~70PS	70	84	43	22	16	7	12	9	3	3	
	25	71~80PS	100	64	192	37	15	8	12	72	54	58	
	26	81~90PS	263	195	228	100	115	84	58	79	89	62	
	27	91~100PS	240	170	477	206	156	124	73	158	219	233	
	28	101~125PS	479	531	242	531	407	384	266	354	403	435	
	29	126~150PS	269	215	80	144	142	101	153	194	302	398	
	30	151~200PS	59	58	11	130	145	98	83	85	98	116	
	31	201PS以上	8	5		8	11	12	7	6	26	20	
			輸入トラクタ計	1,513	1,335	1,363	1,199	1,029	841	672	962	1,196	1,325
			乗用トラクタ計	2,885	2,996	3,209	3,202	2,658	2,329	2,101	2,439	2,831	3,093
半履帯トラクタ(セミクローラ)	51	20PS以下					4	12	13	15	6	24	
	52	21~30PS					7	3	3	9	15	14	
	53	31~40PS					21	15	14	10	14	25	
	54	41~50PS					35	33	23	20	9	5	
	55	51~60PS					7	6	4	7	45	32	
	56	61~70PS					54	40	28	37	71	56	
	57	71~80PS					56	74	47	61	75	39	
	58	81~90PS					66	50	45	62	53	28	
	59	91~100PS					0	22	70	117	143	238	
	60	101~125PS					65	42	44	73	50	72	
	61	126~150PS								28	26	19	
	62	151~200PS									0	0	
	63	201PS以上									0	0	
		セミクローラ計					315	297	291	439	507	552	
履帯トラクタ(フルクローラ)	71	20PS以下							13	11	6	13	
	72	21~30PS							29	41	40	49	
	73	31~40PS	57	26	27	42	31	38	3		0	0	
	74	41~50PS							2	4	0	2	
	75	51~60PS							3	1	8	6	
	76	61~70PS							15	18	8	20	
	77	71~80PS							22	27	22	0	
	78	81~90PS	57	36	43	93	88	82	1		0	5	
	79	91~100PS							30	49	53	16	
	80	101~125PS							14	3	4	3	
	81	126~150PS	52	47	46	29	39	20	1		4	6	
	82	151~200PS							5	13	3	0	
	83	201PS以上		4	1							0	
		フルクローラ計	166	113	117	164	158	140	138	167	148	120	
		クローラトラクタ計	166	113	117	164	473	437	429	606	655	672	
		トラクタ合計(歩行を除く)	3,051	3,109	3,326	3,366	3,131	2,766	2,530	3,045	3,486	3,765	
		トラクタ合計(歩行を含む)	4,283	4,504	4,310	4,925	4,732	4,232	4,041	4,162	5,085	5,093	

乗用トラクタ(2002-2005)はセミクローラを含む

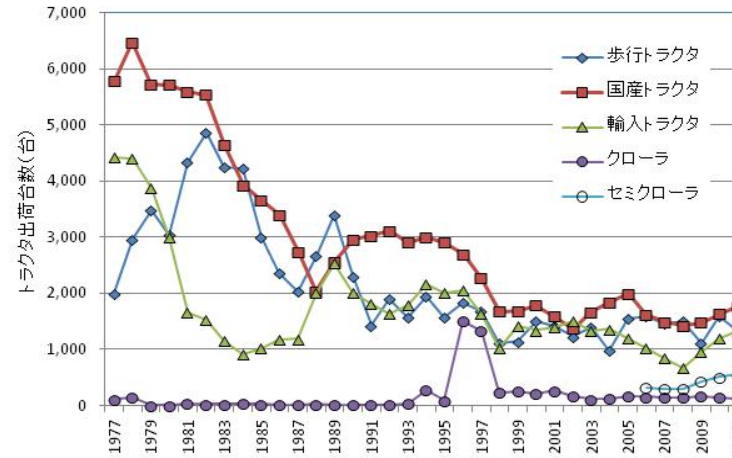


図1 トラクタの種類別出荷台数の推移

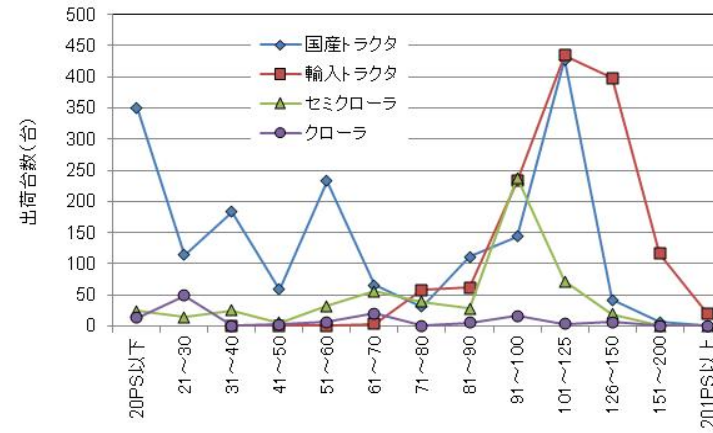


図2 平成23年度の出荷別トラクタ出荷台数

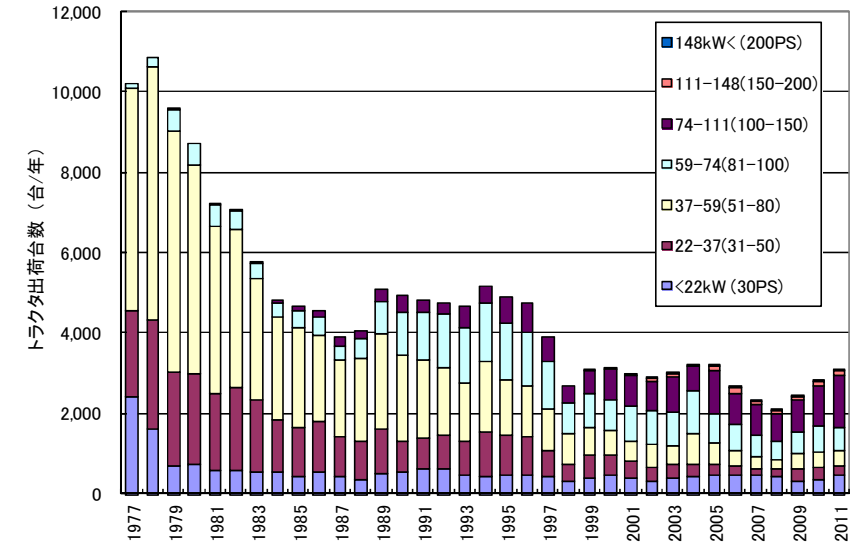


図3 車輪トラクタの出力別出荷台数の推移

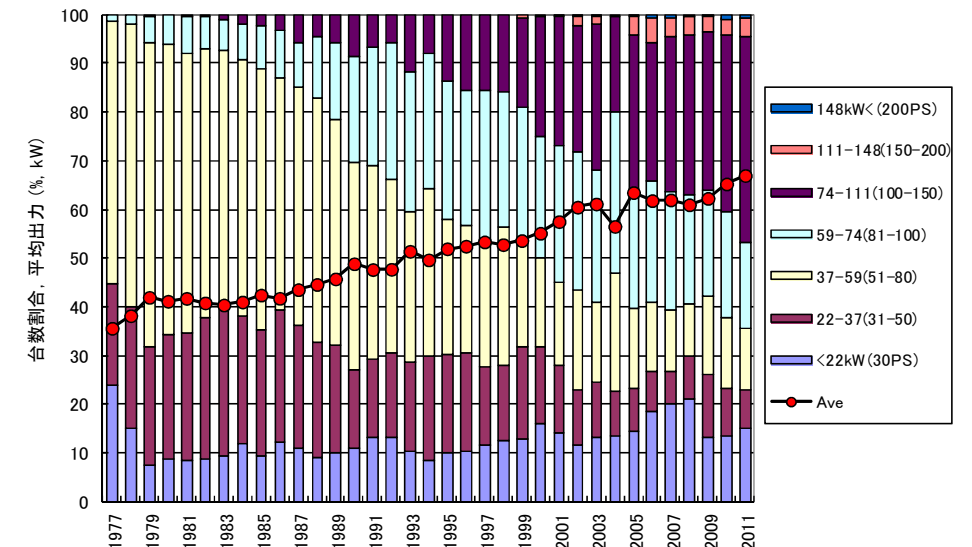


図4 車輪トラクタの出力別出荷割合と平均機関出力の推移

北農工会員の平成23年度トラクタ出荷台数を取りまとめた。

1. トラクタ出荷台数(車輪, 履帯)は3,765台で, 昨年度より277台多かった。
2. 種類別に見ると, 国産乗用トラクタは133台増, 輸入トラクタは129台増となっている。
3. 履帯トラクタでは, 半履帯トラクタは45台増, 履帯トラクタは28台減となっている。
4. 出荷トラクタの平均機関出力は67.0kW(906PS)であり, 高出力化の傾向が続いている。