

# 平成20歴年北農工正会員の農業機械機種別 生産・出荷実績の調査結果

平成21年4月

(社)北海道農業機械工業会

## 正会員 (五十音順)

(株) IHIスター  
(株) アトム農機  
(株) イダ  
(株) 石村鉄工  
(株) エフ・イー  
オサダ農機 (株)  
北原電牧 (株)  
(株) キュウホー  
(有) 工藤農機  
訓子府機械工業 (株)  
(株) サークル鉄工

サンエイ工業 (株)  
(株) 渋谷鉄工所  
スガノ農機 (株)  
スドー農機 (株)  
(株) タカキタ札幌支店  
(資) 田端農機具製作所  
(株) 土谷製作所  
(株) 土谷特殊農機具製作所  
東洋農機 (株)  
十勝農機 (株)  
日農機製工 (株)

ノブタ農機 (株)  
(株) 福地工業  
北海道共立エコー (株)  
北海道ニプロ (株)  
北海道ホンダ販売 (株)  
(株) 北海農機  
北海パネ (株)  
本田農機工業 (株)  
(株) 三由農機製作所  
(株) ロールクリエート

## 解説

本会は、恒例により正会員32社の「平成20暦年生産・出荷実績」を取りまとめた。平成20暦年度は、出荷金額217億1千余万円、前年度比108%となった。ただし、平成20年5月開催の本会創立50周年記念事業後に退会した企業もあり、平成20年度の調査結果に比べて3社減となっているため、同一母集団の集計でないことにご注意頂きたい。

図1に示すように平成10年頃から総出荷金額は変動はあるものの、約200億円を維持してきた。しかし、平成18年の水田・畑作経営所得安定対策の展開に伴い、農業の先行き不透明感が農家に広まり、また米の生産調整、生産資材価格や燃油などの急上昇などの要因も加わり、農機の買い控えを生じ出荷額は下降傾向となった。業界では従業員数の見直し、生産コスト低減やシステムの見直し、販売の強化などにより、厳しい環境の中であるが、これらの成果が出たものと思われる。

平成20年度の総出荷金額は217.1億円と昨年度より8.4%増加しているが、期首の値上げが5~10%であったことを考慮すると、増加分は値上げ分ととえられる。一方、台数は26.3%の増加となっていることから、小額の機種や部品の出荷が多かったと推察される。

平成20年度補正予算で、「食料供給力向上緊急機械リース支援事業」が実施され、また平成21年度も実施が検討されていることから、短期的であるが少し明るさが見える。

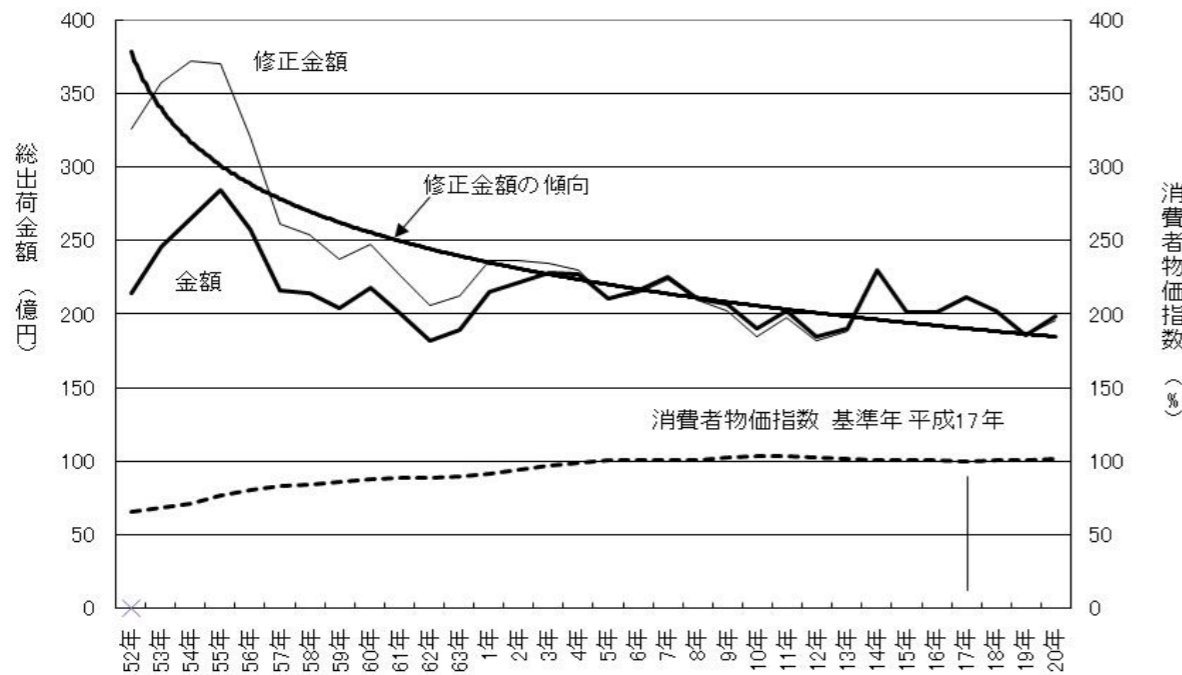


図1 北農工正会員の生産出荷実績の年次推移

本調査は会員の生産出荷報告書を集計したものであるが会員数変動するため、厳密には各年次の総出荷額から年次変動を判断する際に無理がある。そこで報告された12会員の出荷額に絞って、大規模4社、中規模4社、小規模4社と分類して集計し、年次変動を推定した。

12社全体の出荷額は、全社出荷額のほぼ50%を占めている。大規模4社、中規模4社の出荷額は微増あるいは前年度並の水準を維持しているが、小規模4社は出荷額を減らす傾向が見られる。北海道内で農機販売額が増加する要因が見あたらないため、他府県や諸外国への販路拡大が迫られている。このため、本業界が一体となって、農業実態やニーズの把握、販売促進手法、メンテナンス体制などの構築とともに新機種の開発を推進することが必要である。

## 完全報告企業による自社生産出荷額の変動推定表

区分	年次					平成17年度比		
	平成16年度 出荷額(千円)	平成17年度 出荷額(千円)	平成18年度 出荷額(千円)	平成19年度 出荷額(千円)	平成20年度 出荷額(千円)	H18	H19	H20
大規模4社計	8,826,187	8,803,398	8,141,774	8,161,392	8,453,135	—	—	—
前年比%	103.9%	99.7%	92.5%	100.2%	103.6%	92.5%	92.7%	96.0%
中規模4社計	1,181,819	1,222,160	1,101,386	943,264	1,133,677	—	—	—
前年比%	72.3%	103.4%	90.1%	85.6%	120.2%	90.1%	77.2%	92.8%
小規模4社計	731,956	596,872	533,379	478,600	471,245	—	—	—
前年比%	94.1%	81.5%	89.4%	89.7%	98.5%	89.4%	80.2%	79.0%
サンプル合計	10,739,962	10,622,430	9,776,539	9,583,256	10,058,057	—	—	—
金額前年比%	75.8%	98.9%	92.0%	98.0%	105.0%	92.0%	90.2%	94.7%
割合前年比%	90.1%	94.9%	90.7%	91.9%	107.4%	93.1%	99.1%	106.1%

表1 正会員 平成20年歴年出荷実績調査 総括表

単位：台、千円、%

機種名	参考		平成20年実績						出荷仕向先内訳					
	平成19年の 出荷実績		自社生産実績		出荷実績		前年比		道内向		道外向		輸出向	
	台数	金額	台数	金額	台数	金額	台数	金額	台数	金額	台数	金額	台数	金額
総出荷台数・金額	89,516	20,034,977	114,633	17,723,443	113,033	21,718,106	126.3%	108.4%	83,720	13,147,714	28,438	7,597,551	875	972,841
自社生産合計（表3）	67,739	18,560,531	90,438	15,816,478	88,843	19,821,379	131.2%	106.8%	60,352	12,137,938	27,618	6,723,576	873	959,865
他社仕入実出荷額（表2）	21,777	1,474,446	24,195	1,906,965	24,190	1,896,727	111.1%	128.6%	23,368	1,009,776	820	873,975	2	12,976

表2 正会員他社仕入・輸入分 平成20年度農業機械仕入出荷実績調査 総括表

単位：台、千円、%

機種区分	参考		正会員仕入		正会員外仕入		平成20年出荷実績		平成20年出荷実績内訳					
	平成19年度出荷実績								道内向		道外向		輸出向	
	台数	金額	台数	金額	台数	金額	台数	金額	台数	金額	台数	金額	台数	金額
<b>総計</b>	<b>21,777</b>	<b>1,474,446</b>	<b>1,620</b>	<b>38,695</b>	<b>22,575</b>	<b>1,868,270</b>	<b>24,190</b>	<b>1,896,727</b>	<b>23,368</b>	<b>1,009,776</b>	<b>820</b>	<b>873,975</b>	<b>2</b>	<b>12,976</b>
I 土作業機並びに土地改良機械 計	50	52,415	5	1,400	213	216,909	218	212,523	83	90,374	135	122,148	0	0
II 施肥・播種・管理用機械 計	43	17,368	3	4,500	58	87,829	61	92,329	6	17,168	55	75,161	0	0
III 田畑作物用収穫作業機 計	230	240,000	0	0	2	1,257	2	1,257	2	1,257	0	0	0	0
IV 酪農用圃場機械 計	164	81,246	0	0	1,765	92,128	1,765	92,209	1,654	70,414	109	21,315	2	480
V 畜舎付帯機械および施設 計	239	9,285	212	6,535	163	572,520	374	577,017	154	485,984	220	91,034	0	0
VI 運搬機械 計	9	2,303	0	0	11	2,702	11	2,702	1	132	10	2,570	0	0
VII その他の機器	183	84,491	0	0	300	57,041	300	57,111	63	26,946	237	30,165	0	0
VIII 歩行トラクタ、歩行作業機 計	863	168,976	0	0	0	5,844	0	5,844	0	422	0	5,422	0	0
IX その他の自走式作業機 計	67	71,276	0	0	53	42,259	53	42,259	0	0	53	42,259	0	0
X 部品・その他 計	19,929	747,086	1,400	26,260	20,010	789,781	21,406	813,476	21,405	317,079	1	483,901	0	12,496

表3 自社生産分 平成20年度出荷実績調査表 総括表

単位：台、千円、%

機種名	参考		平成20年実績						出荷仕向先内訳					
	平成19年の 出荷実績		自社生産実績		出荷実績		前年比		道内向		道外向		輸出向	
	台数	金額	台数	金額	台数	金額	台数	金額	台数	金額	台数	金額	台数	金額
<b>総計</b>	<b>67,739</b>	<b>18,560,531</b>	<b>90,438</b>	<b>15,816,478</b>	<b>88,843</b>	<b>19,821,379</b>	<b>131.2%</b>	<b>106.8%</b>	<b>60,352</b>	<b>12,137,938</b>	<b>27,618</b>	<b>6,723,576</b>	<b>873</b>	<b>959,865</b>
I 土作業機並びに土地改良機械 計	6,639	3,659,492	6,756	3,962,138	6,836	3,926,651	103.0%	107.3%	2,634	2,043,248	4,193	1,873,316	9	10,087
II 施肥・播種・管理用機械 計	16,586	4,637,423	20,270	3,239,027	18,416	4,841,703	111.0%	104.4%	13,399	3,585,993	4,908	1,164,768	109	90,942
III 田畑作物用収穫作業機 計	1,376	3,031,899	1,520	5,207,921	1,885	3,682,163	137.0%	121.4%	1,598	3,243,294	241	343,008	46	95,861
IV 酪農用圃場機械 計	4,529	3,295,905	4,679	449,770	4,422	3,501,888	97.6%	106.2%	608	641,356	3,143	2,110,814	671	749,718
V 畜舎付帯機械および施設 計	35,129	1,923,459	33,148	1,443,957	33,132	1,409,279	94.3%	73.3%	22,739	1,216,404	10,393	192,875	0	0
VI 運搬機械 計	2,502	526,223	1,145	308,829	1,318	480,746	52.7%	91.4%	904	321,478	376	155,416	38	3,852
VII その他の機器	719	531,153	654	386,122	623	392,248	86.6%	73.8%	410	262,152	213	130,096	0	0
VIII 歩行トラクタ、歩行作業機 計	5	250	0	0	0	0	0.0%	0.0%	0	0	0	0	0	0
IX その他の自走式作業機 計	251	87,961	182	42,525	127	273,422	50.6%	310.8%	9	34,789	118	238,633	0	0
X 部品・その他 計	3	866,766	22,084	776,189	22,084	1,313,278	736133.3%	151.5%	18,051	789,223	4,033	514,650	0	9,405

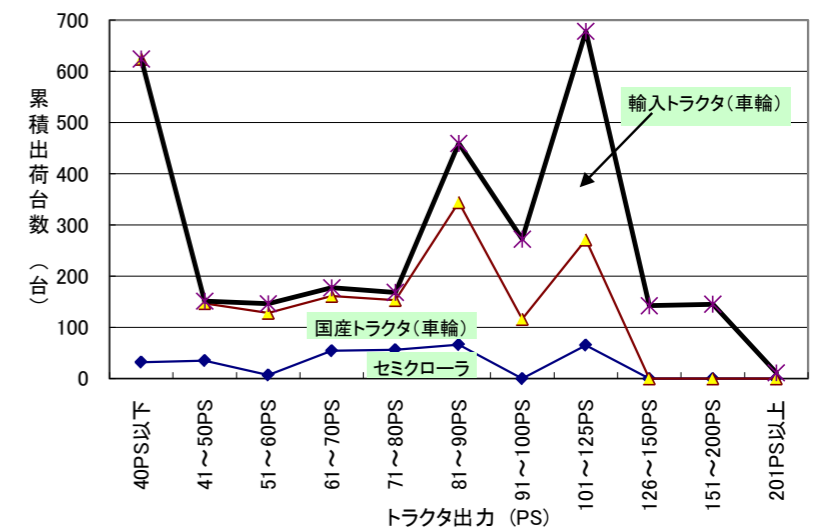
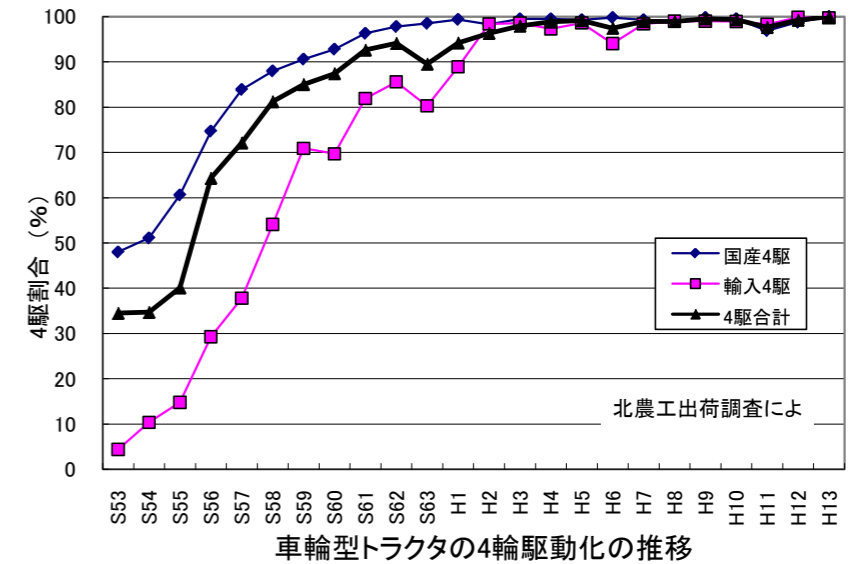
# 農用トラクタの平成20年出荷実績調査結果

単位：台

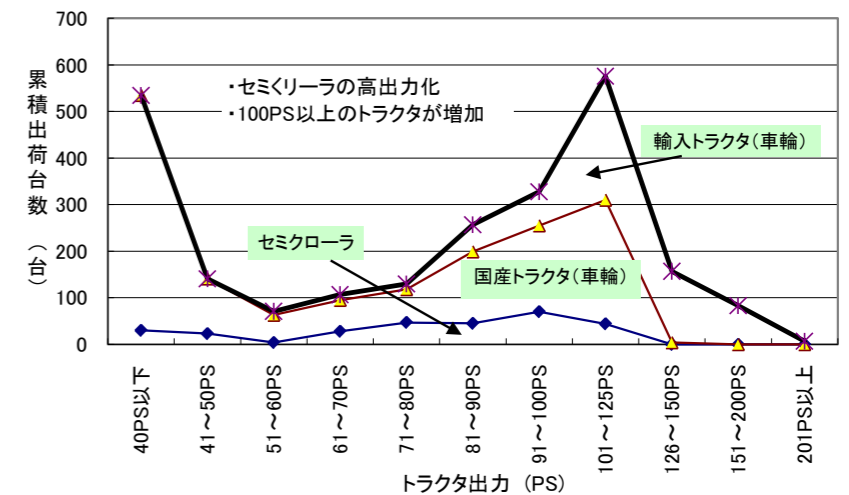
種類	国内外	区No.	サイズ	旧区分(含セミクロ)					新区分		
				平成16年	平成17年	平成18年	平成19年	平成20年	平成18年	平成19年	平成20年
歩行式		1	歩行トラクタ	984	1,559	1,601	1,466	1,511	1,601	1,466	1,511
乗用式車輪	国産乗用トラクタ	2	20PS以下	358	357	406	364	369	402	352	356
		3	21~30PS	69	105	96	120	85	89	117	82
		4	31~40PS	144	116	122	79	81	101	64	67
		5	41~50PS	133	153	147	118	141	112	85	118
		6	51~60PS	117	167	128	109	63	121	103	59
		7	61~70PS	174	144	161	113	95	107	73	67
		8	71~80PS	179	146	153	159	118	97	85	71
		9	81~90PS	305	311	344	280	199	278	230	154
		10	91~100PS	57	137	116	144	255	116	122	185
		11	101~125PS	310	367	271	299	310	206	257	266
		12	126~150PS	0	0	0	0	4	0	0	4
		13	151~200PS	0	0	0	0	0	0	0	0
		14	201PS以上	0	0	0	0	0	0	0	0
		小計				1,846	2,003	1,944	1,785	1,720	1,629
乗用式車輪	輸入乗用トラクタ	21	40PS以下	4	0	0	1	0	0	1	0
		22	41~50PS	17	7	4	3	0	4	3	0
		23	51~60PS	69	14	18	19	8	18	19	8
		24	61~70PS	43	22	16	7	12	16	7	12
		25	71~80PS	192	37	15	8	12	15	8	12
		26	81~90PS	228	100	115	84	58	115	84	58
		27	91~100PS	477	206	156	124	73	156	124	73
		28	101~125PS	242	531	407	384	266	407	384	266
		29	126~150PS	80	144	142	101	153	142	101	153
		30	151~200PS	11	130	145	98	83	145	98	83
		31	201PS以上	0	8	11	12	7	11	12	7
小計				1,363	1,199	1,029	841	672	1,029	841	672
乗用車輪トラクタ計				3,209	3,202	2,973	2,626	2,392	2,658	2,329	2,101
歩行+乗用トラクタ計				4,675	4,713	4,574	4,092	3,903	4,259	3,795	3,612
報告会社数(参考)				7社	7社	7社	7社	7社	4社	4社	4社

単位：台

種類	形態別	区No.	サイズ	新区分		
				平成18年	平成19年	平成20年
乗用履帯式(新区分)	セミクローラ	51	20PS以下	4	12	13
		52	21~30PS	7	3	3
		53	31~40PS	21	15	14
		54	41~50PS	35	33	23
		55	51~60PS	7	6	4
		56	61~70PS	54	40	28
		57	71~80PS	56	74	47
		58	81~90PS	66	50	45
		59	91~100PS	0	22	70
		60	101~125PS	65	42	44
		61	126~150PS	0	0	0
		62	151~200PS	0	0	0
		63	201PS以上	0	0	0
		小計				315
乗用履帯式(旧新両区分)	フルクローラ	71	20PS以下			13
		72	21~30PS			29
		73	31~40PS			3
		74	41~50PS	31	38	2
		75	51~60PS			3
		76	61~70PS			15
		77	71~80PS			22
		78	81~90PS	88	82	1
		79	91~100PS			30
		80	101~125PS			14
		81	126~150PS	39	20	1
82	151~200PS			5		
83	201PS以上	0	0	0		
小計				158	140	138
クローラトラクタ計				473	437	429
トラクタ合計(歩行用除く)				4,732	4,232	4,041

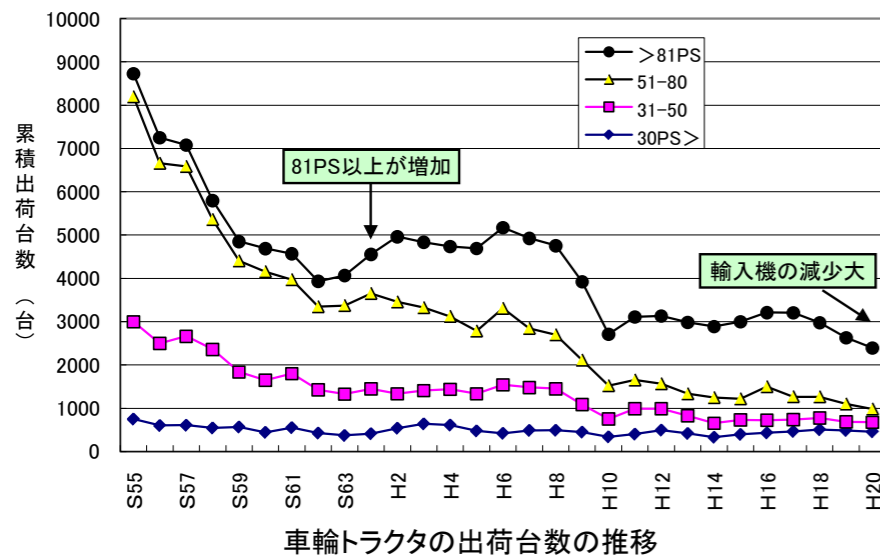


トラクタ出荷台数(平成18年度)

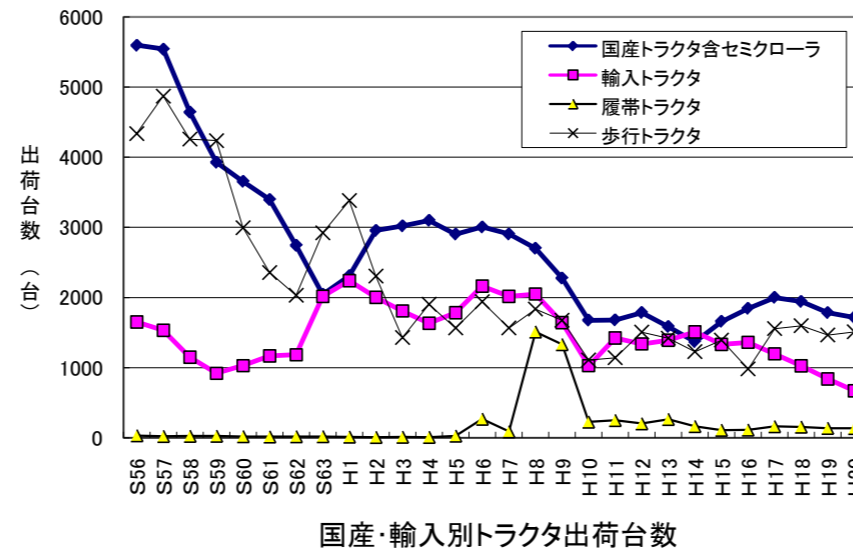


トラクタ出荷台数(平成20年度)

注) 車輪トラクタの後輪が履帯の半装軌式の機種は、平成19年まで車輪型トラクタに分類してきましたが、セミクローラとして分離し、統計値としました。



車輪トラクタの出荷台数の推移



国産・輸入別トラクタ出荷台数

☆出荷台数は減少傾向にある。特に輸入トラクタの減少が著しい。  
 ☆80PS級の減少, 90PS以上が増加し, 高出力化が続いている。  
 ☆国産セミクローラトラクタが増加している。