

平成28年歴年北農工正会員の農業機械機種別 生産・出荷実績の調査結果 (平成29年5月)

一般社団法人北海道農業機械工業会

解 説

○平成28年暦年度の総出荷額は173億9千万円、前年度比110.6%であった。正会員の出荷台数は、前年度比で118.9%となり、前年の落込みから回復傾向に転じた。○製品の内訳では、土作業機並びに土地改良機械が117.6%、畑作物用収穫作業機が127.7%、運搬機械が131.8%と好調であったが、施肥・播種・管理機械は108.5%、酪農用圃場機械は96.1%と振るわなかった。畑作物用収穫作業機の好調さは、主に食用馬鈴しょや葉茎菜類の需要が強く、出荷額を引き上げたことが大きな要因である。○正会員の仕向け別(道内・道外・輸出)の出荷額の推移をまとめた(表3-3)。総出荷額は、2004年(平成16年)と比較し約40億円減少している。当時の道内仕向けは80%を超え、道外向けは20%に達していなかった。今日では、道内仕向けはかろうじて50%を超えるまでに低下している。

正会員 (五十音順)

- | | | |
|------------|---------------|-------------|
| (株)IHIスター | サンエイ工業(株) | 日農機製工(株) |
| (株)アトム農機 | (株)渋谷 | ノブタ農機(株) |
| (株)イダ | スガノ農機(株) | (株)福地工業 |
| (株)石村鉄工 | スドー農機(株) | 北海道ニプロ(株) |
| (株)エフ・イー | (株)タカキタ | 北海道ホンダ販売(株) |
| オサダ農機(株) | (資)田端農機具製作所 | (株)北海農機 |
| (株)キューホー | (株)土谷製作所 | 北海パネ(株) |
| (有)工藤農機 | (株)土谷特殊農機具製作所 | 本田農機工業(株) |
| 訓子府機械工業(株) | 東洋農機(株) | (株)三由農機製作所 |
| (株)サークル機工 | 十勝農機(株) | (株)ロールクリエート |

平成29年3月末現在の(一社)北海道農業機械工業会の正会員は上記の30社です。この内、昨年より1社多い21社から平成28年暦年生産・出荷実績調査に対し、ご協力をいただきました。年度末のご多忙な時期にもかかわらずご協力いただき誠にありがとうございました。農業機械の生産・出荷動向は、北海道内のものづくりの動向を把握するためだけではなく、農業機械のユーザーである農業者の動向を推測する上で貴重な情報です。なにとぞ本調査の趣旨をご理解の上、ご協力をお願い申し上げます。

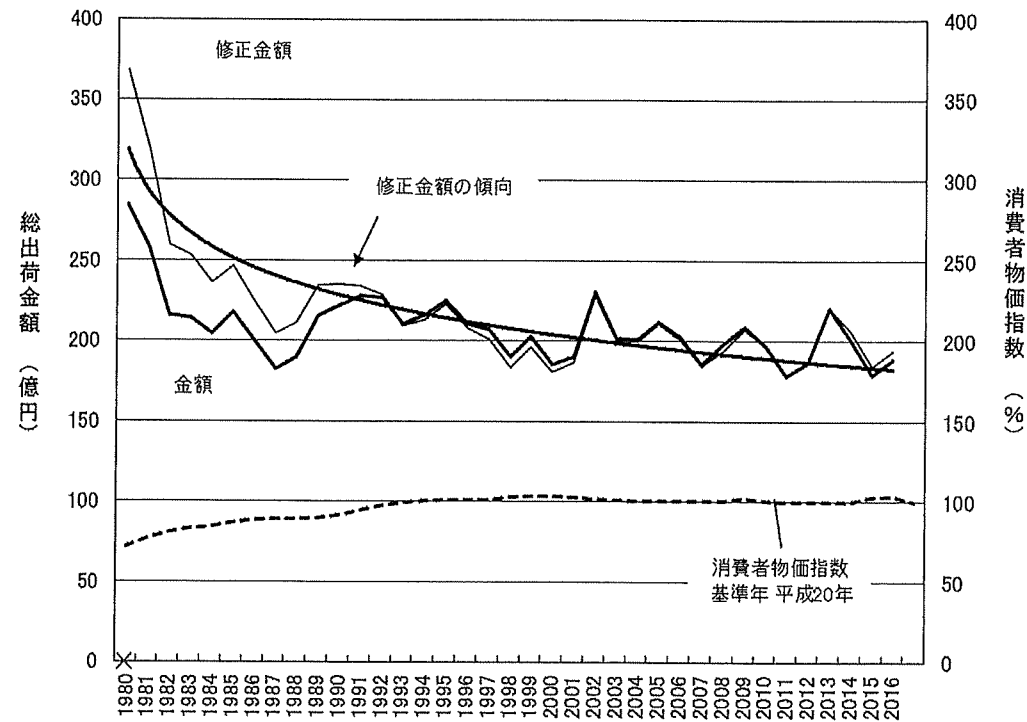


図1 北農工正会員の生産出荷実績の年次推移

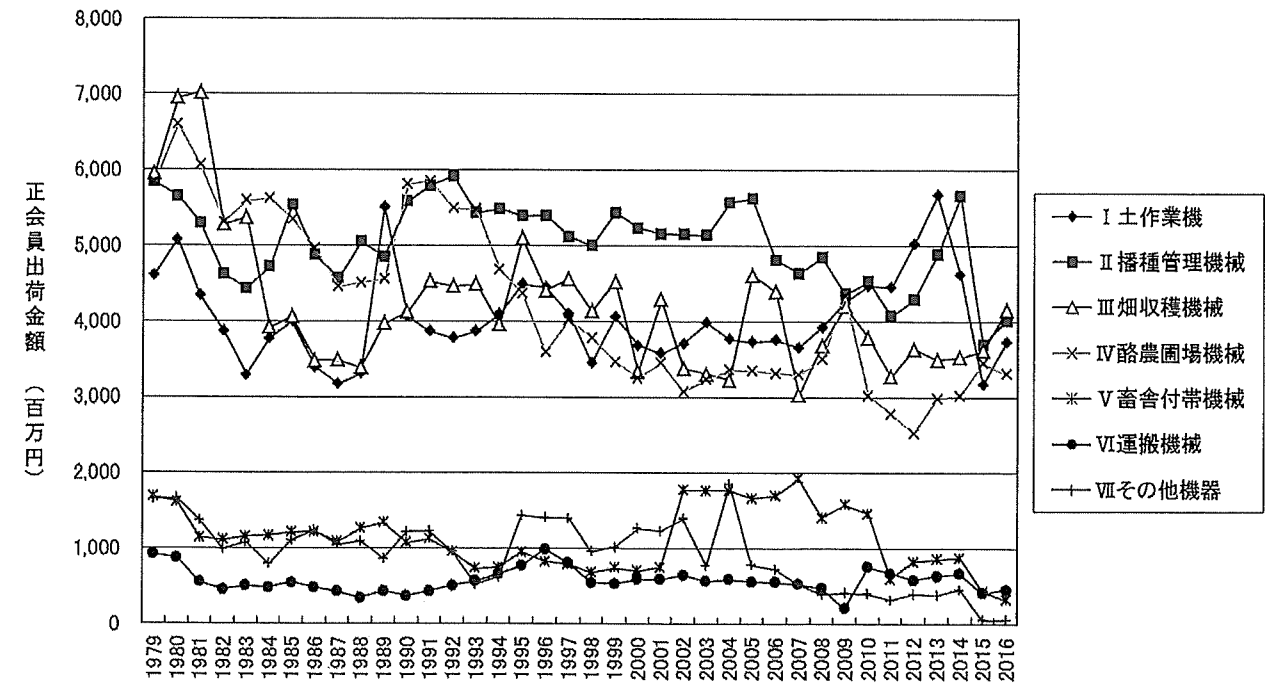


図2 北農工正会員の内訳区分別の出荷台数の年次推移

表1 正会員 平成28年度出荷実績調査結果 総括表

(単位：台，千円)

内訳区分	参考		平成28年実績						出荷仕向先内訳					
	平成27年出荷実績		自社生産実績		出荷実績		前年比 (%)		道内向		道外向		輸出向け	
	台数	金額	台数	金額	台数	金額	台数	金額	台数	金額	台数	金額	台数	金額
総出荷台数・金額	31,261	19,209,633	35,826	16,603,973	37,168	17,388,721	118.9	90.5	15,294	9,544,728	20,582	7,290,396	1,176	972,171
自社生産出荷 (表2)	29,691	17,921,481	34,487	15,655,913	35,576	16,282,046	119.8	90.9	14,827	9,094,542	19,465	6,634,570	1,168	961,898
他社仕入実出荷 (表3)	1,570	1,288,152	1,339	948,060	1,592	1,106,675	101.4	85.9	467	450,186	1,117	655,826	8	10,273

表2 正会員自社生産分 平成28年度出荷実績調査結果 総括表

(単位：台，千円)

内訳区分	参考		平成28年実績						出荷仕向先内訳					
	平成27年出荷実績		自社生産実績		出荷実績		前年比 (%)		道内向		道外向		輸出向け	
	台数	金額	台数	金額	台数	金額	台数	金額	台数	金額	台数	金額	台数	金額
総計	29,691	14,439,475	34,487	15,655,913	35,576	16,282,046	119.8	112.8	14,827	9,094,542	19,465	6,634,568	1,168	961,898
I 土作業機並びに土地改良機械 計	6,359	3,167,447	6,216	3,205,991	6,601	3,725,491	103.8	117.6	2,202	1,673,447	4,393	2,046,170	6	17,650
II 施肥・播種・管理用機械 計	13,356	3,699,279	16,631	3,762,652	17,481	4,014,482	130.9	108.5	7,827	2,861,370	9,595	1,129,559	116	37,365
III 田畑作物用収穫作業機 計	919	3,247,869	1,338	4,168,890	1,327	4,148,614	144.4	127.7	844	3,099,295	290	665,789	16	16,380
IV 酪農用圃場機械 計	3,359	3,445,061	3,885	3,432,051	3,699	3,309,152	110.1	96.1	226	306,299	2,444	2,112,796	1,029	890,057
V 畜舎付帯機械及び施設 計	3,206	288,851	3,414	327,798	3,409	326,880	106.3	113.2	2,649	226,173	764	136,829	0	0
VI 運搬機械 計	945	350,460	1,347	454,265	1,411	461,825	149.3	131.8	610	154,521	800	306,858	1	446
VII その他の機器 計	72	61,556	178	98,019	124	58,841	172.2	95.6	118	54,250	6	4,590	0	0
VIII 歩行トラクタ用，歩行作業機 計	1,385	21,528	1,394	32,257	1,421	34,600	102.6	160.7	342	703,627	1,079	45,378	0	0
IX その他の自走式作業機 計	90	157,424	84	173,990	103	202,161	114.4	128.4	9	15,560	94	186,599	0	0
X 部品・その他 計		2,631,777		1,067,634		2,567,964		97.6		1,068,643		1,339,425		56,597

表3 正会員他社仕入・輸入分 平成28年度出荷実績調査結果 総括表

(単位：台，千円)

内訳区分	参考		正会員仕入		正会員外仕入		平成28年出荷実績		平成28年出荷実績					
	平成27年出荷実績								道内向		道外向		輸出向け	
	台数	金額	台数	金額	台数	金額	台数	金額	台数	金額	台数	金額	台数	金額
総計	1,570	1,288,152	144	155,919	1,194	792,141	1,592	1,106,676	467	450,186	1,117	655,827	8	10,273
I 土作業機並びに土地改良機械 計	331	343,017	0	0	254	229,222	403	375,243	96	145,078	305	225,665	2	4,500
II 施肥・播種・管理用機械 計	383	161,069	0	0	315	113,527	402	178,710	9	9,655	389	163,532	4	5,523
III 田畑作物用収穫作業機 計	106	139,060	0	0	140	138,884	74	95,300	74	95,300	0	0	0	0
IV 酪農用圃場機械 計	90	83,526	0	0	60	16,289	84	24,996	14	11,226	69	13,645	1	125
V 畜舎付帯機械及び施設 計	148	275,400	59	112,362	156	190,792	182	236,671	49	79,704	132	156,842	1	125
VI 運搬機械 計	5	4,320	0	0	0	0	3	2,340	3	2,340	0	0	0	0
VII その他の機器 計	231	127,472	85	43,557	15	11,700	179	96,710	88	46,415	91	50,294	0	0
VIII 歩行トラクタ用，歩行作業機 計	195	31,539	0	0	195	22,365	201	23,080	98	23,004	103	9,687	0	0
IX その他の自走式作業機 計	81	122,749	0	0	59	69,362	64	73,626	36	37,464	28	36,162	0	0
X 部品・その他 計		32,559				53,402		184,919		83,559		101,258		102

農用トラクタの出荷調書(平成28年, 2016年)

(単位:台)

種類	区No.	サイズ	H14	H15	H16	H17	H18	H19	H20	H21	H22	H23	H24	H25	H26	H27	H28		
			2002	2003	2004	2005	2006	2007	2008	2009	2010	2011	2012	2013	2014	2015	2016		
乗用車輪式	歩行式	1 歩行トラクタ	1,232	1,395	984	1,559	1,601	1,466	1,511	1,117	1,599	1,328	1,801	1,433	1,333	1,307	1,236		
		2 20PS以下	239	308	358	357	402	352	358	254	317	351	359	422	432	317	328		
		3 21~30PS	88	85	69	105	89	117	82	68	61	114	69	84	105	113	73		
		4 31~40PS	144	109	144	116	101	64	67	162	121	183	114	99	115	81	59		
		5 41~50PS	175	225	133	153	112	85	118	152	159	59	59	73	74	117	85		
		6 51~60PS	95	102	117	167	121	103	59	111	113	233	101	147	186	161	92		
		7 61~70PS	129	109	174	144	107	73	67	131	162	66	84	83	131	83	70		
		8 71~80PS	182	120	179	146	97	85	71	62	73	31	37	78	139	132	125		
		9 81~90PS	247	310	305	311	278	230	154	148	110	111	106	128	114	73	59		
		10 91~100PS	73	147	57	137	116	122	185	146	199	144	100	313	322	240	201		
		11 101~125PS		146	310	367	206	257	266	208	265	428	478	271	588	380	415		
		12 126~150PS							4	35	55	42	48	1	104	59	87		
		13 151~200PS											6				45		
	14 201PS以上																		
	国産トラクタ計			1,372	1,661	1,846	2,003	1,629	1,488	1,429	1,477	1,635	1,768	1,555	1,699	2,310	1,756	1,639	
	輸入乗用トラクタ	21 40PS以下			4		1												
		22 41~50PS	9	3	17	7	4	3			1	1							
		23 51~60PS	16	10	69	14	18	19	8	4	1		1			1			
		24 61~70PS	70	84	43	22	16	7	12	9	3	3	2	2	1	2			
		25 71~80PS	100	64	192	37	15	8	12	72	54	58	7	5	8	16	14		
		26 81~90PS	263	195	228	100	115	84	58	79	89	62	41	13	13	8	10		
		27 91~100PS	240	170	477	206	156	124	73	158	219	233	75	52	69	67	72		
		28 101~125PS	479	531	242	531	407	384	266	354	403	435	336	473	348	314	337		
		29 126~150PS	269	215	80	144	142	101	153	194	302	398	388	507	376	302	286		
		30 151~200PS	59	58	11	130	145	98	83	85	98	116	142	160	131	128	171		
		31 201PS以上	8	5		8	11	12	7	6	26	20	119	55	110	58	73		
		輸入トラクタ計			1,513	1,335	1,363	1,199	1,029	841	672	962	1,196	1,325	1,111	1,267	1,056	896	963
		乗用トラクタ計			2,885	2,996	3,209	3,202	2,658	2,329	2,101	2,439	2,831	3,093	2,666	2,966	3,366	2,652	2,602
	乗用履带式	半履帯トラクタ	51 20PS以下					4	12	13	15	6	24	16	19	47	44	46	
			52 21~30PS					7	3	3	9	15	14	102	39	32	63	54	
			53 31~40PS					21	15	14	10	14	25	38	45	41	18	19	
54 41~50PS							35	33	23	20	9	5	27	30	13	13	17		
55 51~60PS							7	6	4	7	45	32	57	84	87	56	78		
56 61~70PS							54	40	28	37	71	56	37	70	78	52	68		
57 71~80PS							56	74	47	61	75	39	51	59	40	14	22		
58 81~90PS							66	50	45	62	53	28	25	41	28	19	60		
59 91~100PS							0	22	70	117	143	238	121	197	245	193	163		
60 101~125PS							65	42	44	73	50	72	97	157	121	68	151		
61 126~150PS												28	26	19	32	20	36	52	
62 151~200PS																			
63 201PS以上																			
セミクローラ計						315	297	291	439	507	552	603	761	783	576	730			
履帯トラクタ		71 20PS以下							13	11	6	13	21	7	4		3		
		72 21~30PS							29	41	40	49	20	67	51	1	33		
		73 31~40PS	57	26	27	42	31	38	3				34			13	0		
		74 41~50PS							2	4		2	5	5	2	2	2		
		75 51~60PS							3	1	8	6	5		2	27	1		
		76 61~70PS							15	18	8	20	30	37	26	9	9		
		77 71~80PS							22	27	22								
		78 81~90PS	57	36	43	93	88	82	1				5						
		79 91~100PS							30	49	53	16	5				12		
		80 101~125PS							14	3	4	3	16	73	81	33	52		
		81 126~150PS	52	47	46	29	39	20	1		4	6	25	23	22	11	19		
		82 151~200PS							5	13	3								
		83 201PS以上		4	1														
フルクローラ計			166	113	117	164	158	140	138	167	148	120	161	213	188	108	119		
クローラトラクタ計			166	113	117	164	158	140	138	167	148	120	161	213	188	108	119		
トラクタ合計(歩行を除く)			3,051	3,109	3,326	3,366	3,131	2,766	2,530	3,045	3,486	3,765	3,430	3,940	4,337	3,336	3,451		
トラクタ合計(歩行を含む)			4,283	4,504	4,310	4,925	4,732	4,232	4,041	4,162	5,085	5,093	5,231	5,373	5,670	4,643	4,687		

履帯トラクタ(2002-2005)はセミクローラを含む

平均機関出力	H14	H15	H16	H17	H18	H19	H20	H21	H22	H23	H24	H25	H26	H27	H28
	2002	2003	2004	2005	2006	2007	2008	2009	2010	2011	2012	2013	2014	2015	2016
(kW)	60.5	61.2	56.6	63.5	61.9	62.0	61.0	62.3	65.3	67.0	73.6	69.1	69.7	67.6	73.0
(PS)	82.3	83.2	77.0	86.3	84.2	84.3	82.9	84.7	88.8	91.1	100.1	93.9	94.8	91.9	99.2

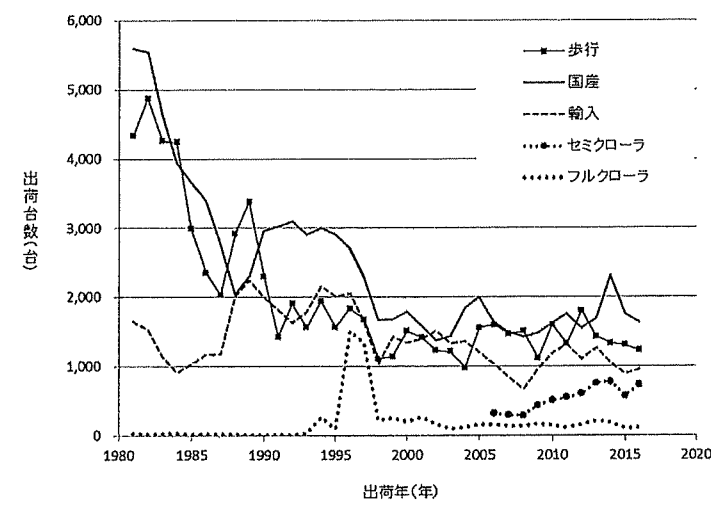


図1 トラクタの種類別出荷台数の推移

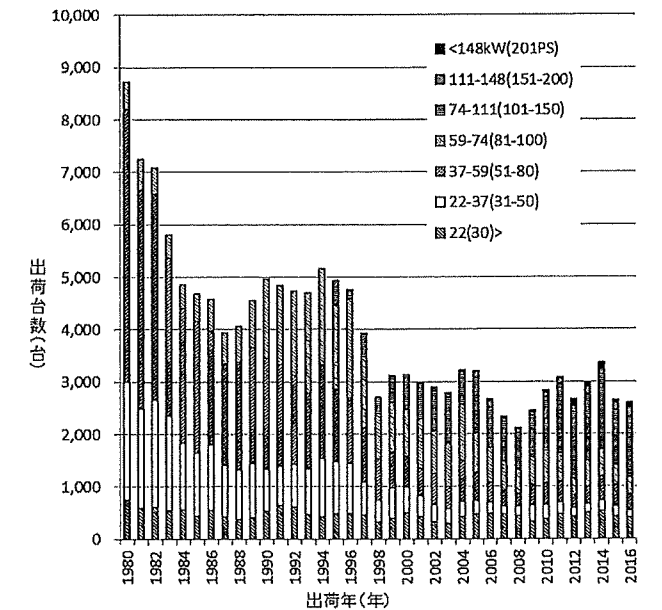


図3 車輪トラクタの出力別出荷台数の推移

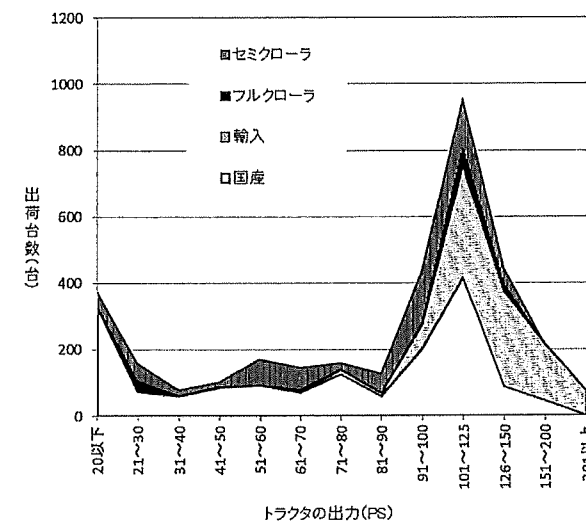


図2 平成28年の出力別トラクタ出荷台数

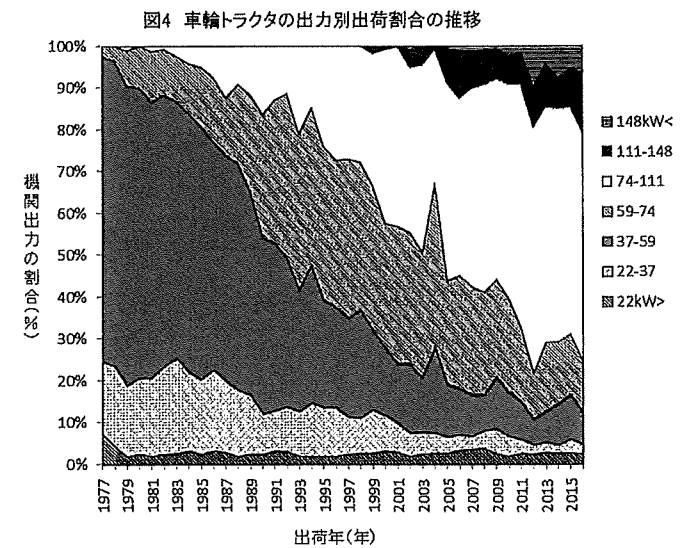


図4 車輪トラクタの出力別出荷割合の推移

北農工会員の平成28年トラクタ出荷台数を取りまとめた。

1. トラクタ出荷台数(車輪、履帯)は3,451台で、昨年度より115台増加した。
2. 種類別に見ると、国産乗用トラクタは117台増、輸入トラクタは67台増となっている。
3. 履帯トラクタでは、半履帯トラクタは154台減、履帯トラクタは前年並みとなっている。
4. 出荷トラクタの平均機関出力は73kW(99PS)であり、2010年に65kWを超えて以来高出力化の傾向が続いている。
5. 国産トラクタは100PS以下で前年割れであったが、101~150PSで前年より増加し、151PS以上の製品も出荷された。
6. 74~111kW(100~150PS)のトラクタの出荷台数割合は6年連続で40%台を維持している。
7. 輸入トラクタは151PS以上の出荷台数が増加傾向を維持した。