

令和3年歴年北農工正会員の農業機械機種別 生産・出荷実績の調査結果 (令和4年4月1日)

一般社団法人北海道農業機械工業会

解 説

令和3暦年度の北農工正会員の総出荷額は約217億円で、前年度比99%でした。報告数は昨年と同数です。正会員の自社生産出荷台数は前年比113%程度と増えましたが、額は前年度比で約99%と僅かな減少となりました。

利用区分別に見ると、出荷金額が40億円を超える製品は土作業機並びに土地改良機械が44億円、施肥・播種・管理機械が約40億円、酪農用圃場機械が45億円でした。田畑作物用収穫作業機が35億円と昨年よりも若干減少しました。畜舎付帯機械は報告が少なく傾向を見ることはできません。運搬機械は横ばいです。

仕向け別の出荷額の比率に大きな変化はありませんでした。

一方、函館税関の報告によれば、海外からの農業機械の輸入額は2016年の283億円から2019年に406.9億円に達しましたが、2020年は324.0億円と前年比79%まで落ち込みました。しかし、2021年378.2億円に持ち直しています。輸入された農業機械の中ではEUの製品が占める割合が多く、昨年は86%強を占めました。

正会員 (五十音順)

(株)IHIアグリテック
(株)アトム農機
(株)イダ
(株)エフ・イー
オサダ農機(株)
(株)キューホー
(有)工藤農機
訓子府機械工業(株)
(株)サークル機工
サンエイ工業(株)

(株)渋谷
スガノ農機(株)
スドー農機(株)
(株)タカキタ
(資)田端農機具製作所
(株)土谷製作所
東洋農機(株)
十勝農機(株)
日農機製工(株)
ノブタ農機(株)

(株)福地工業
(株)北海コーキ
北海道ニプロ(株)
北海道ホンダ販売(株)
(株)北海農機
北海バネ(株)
本田農機工業(株)
(株)ロールクリート

令和4年3月末現在の(一社)北海道農業機械工業会の正会員は上記の28社です。この内17社から令和3暦年生産・出荷実績調査に対し、ご協力をいただきました。

年度末のご多忙な時期にもかかわらずご協力いただき誠にありがとうございました。農業機械の生産・出荷動向は、北海道内のものづくりの動向を把握するためだけではなく、農業機械のユーザーである農業者の購入動向を推測する上で貴重な情報です。なにとぞ本調査の趣旨をご理解の上、引き続きご協力をお願い申し上げます。

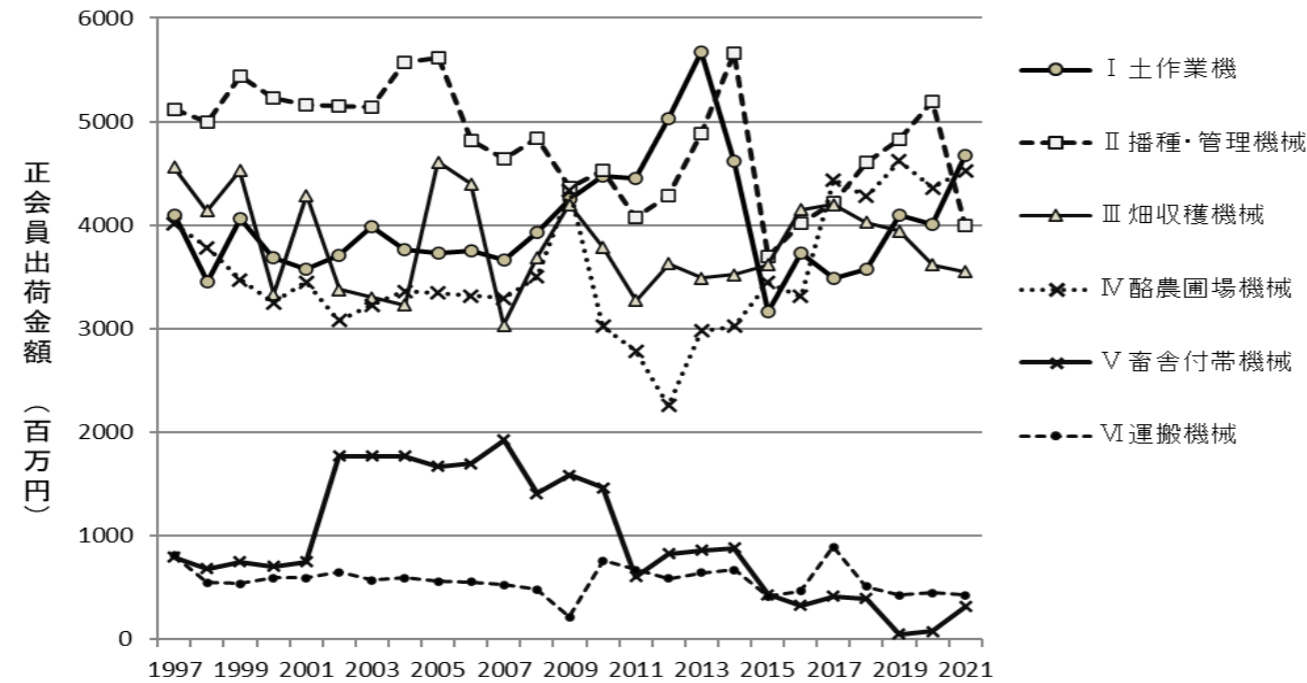


図1 北農工正会員の内訳区分別の出荷額の年次推移

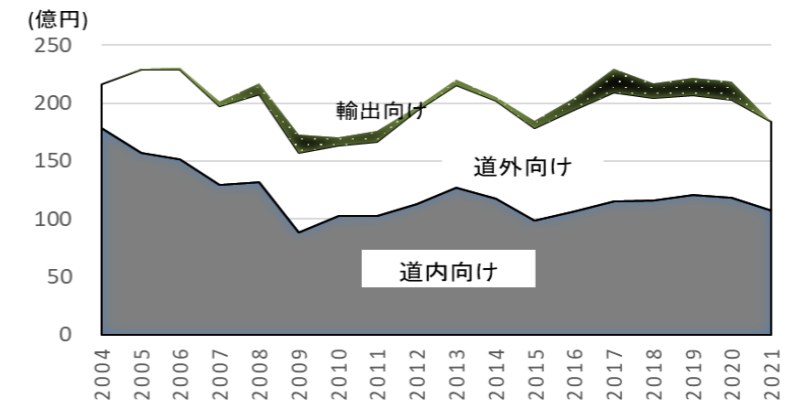


図2. 正会員仕向け別出荷額の推移

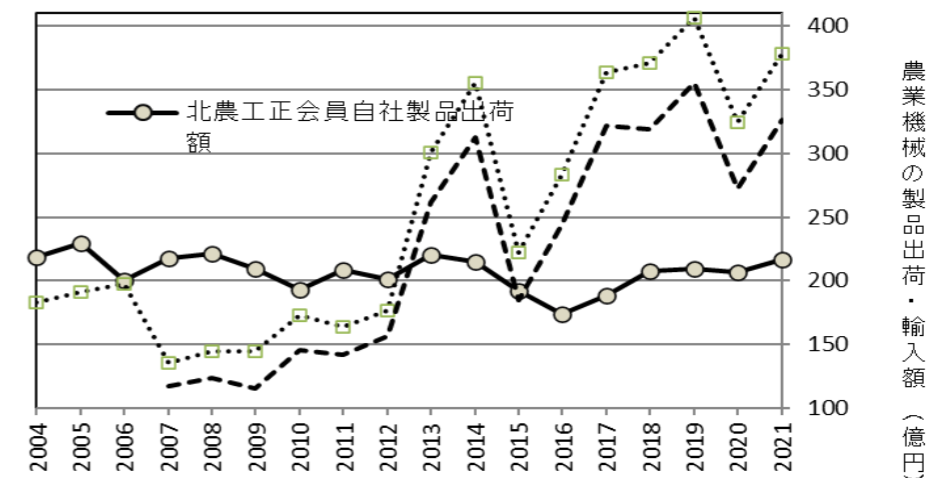


図3. 北海道における農業機械の製品出荷・輸入額の推移

表1 正会員 令和3年度出荷実績調査結果 総括表

(単位：台，千円)

内訳区分	参考		令和3年実績						出荷仕向先内訳					
	令和2年出荷実績		自社生産実績		出荷実績		前年比 (%)		道内向		道外向		輸出向け	
	台数	金額	台数	金額	台数	金額	台数	金額	台数	金額	台数	金額	台数	金額
総出荷台数・金額	23,587	21,864,459			26,689	21,691,930	113.2	99.2	12,787	11,123,339	11,699	8,539,318	2,203	2,029,272
自社生産出荷(表2)	22,642	20,697,321	25,919	20,841,064	25,572	20,420,966	112.9	98.7	12,376	10,669,563	10,993	7,722,130	2,203	2,029,272
他社仕入実出荷(表3)	945	1,167,138			1,117	1,270,964	118.2	108.9	411	453,776	706	817,188		

表2 正会員自社生産分 令和3年度出荷実績調査結果 総括表

(単位：台，千円)

内訳区分	参考		令和3年実績						出荷仕向先内訳					
	令和2年出荷実績		自社生産実績		出荷実績		前年比 (%)		道内向		道外向		輸出向け	
	台数	金額	台数	金額	台数	金額	台数	金額	台数	金額	台数	金額	台数	金額
総計	22,642	20,697,321	25,919	20,841,064	25,572	20,420,966	112.9	98.7	12,376	10,669,563	10,993	7,722,130	2,203	2,029,272
I 土作業機並びに土地改良機械 計	6,187	4,001,826	6,755	4,330,709	6,758	4,376,295	109.2	109.4	2,009	1,947,203	4,690	2,381,995	59	47,097
II 施肥・播種・管理用機械 計	9,766	5,196,742	8,920	4,067,928	8,854	4,000,550	90.7	77.0	6,162	3,098,209	2,602	892,982	90	9,358
III 田畑作物用収穫作業機 計	896	3,618,211	855	3,559,866	852	3,549,387	95.1	98.1	699	3,066,440	153	482,947	0	0
IV 酪農用圃場機械 計	3,955	4,360,360	4,464	4,895,174	4,258	4,526,594	107.7	103.8	327	831,611	1,883	1,931,666	2,048	1,763,318
V 畜舎付帯機械及び施設 計	62	73,795	3,182	352,095	3,177	313,201	5,124.2	669.0	2,564	268,969	613	44,232		
VI 運搬機械 計	1,158	444,790	1,080	415,672	1,075	426,496	92.8	95.9	450	141,009	624	285,309	1	178
VII その他の機器 計	433	169,370	405	156,308	370	147,127	85.5	86.9	54	41,105	316	106,022		
VIII 歩行トラクタ用，歩行作業機 計	1,848	32,431	54	11,162	38	7,965		24.6	37	7,894	1	71		
IX その他の自走式作業機 計	185	392,287	204	391,426	190	435,015	102.7	110.9	74	114,890	111	268,625	5	51,500
X 部品・その他 計		2,439,940		2,660,724		2,638,337		108.1		1,152,233		1,328,282		157,822

表3 正会員他社仕入・輸入分 令和3年度出荷実績調査結果 総括表

(単位：台，千円)

内訳区分	参考		正会員仕入		正会員外仕入		令和3年出荷実績		令和3年出荷実績					
	令和2年出荷実績								道内向		道外向		輸出向け	
	台数	金額	台数	金額	台数	金額	台数	金額	台数	金額	台数	金額	台数	金額
総計	945	1,167,138	426	378,399	554	807,922	1,117	1,270,964	411	453,776	706	817,188		
I 土作業機並びに土地改良機械 計	360	445,922	59	21,817	277	349,126	362	400,359	59	90,120	303	310,238		
II 施肥・播種・管理用機械 計	101	103,864			103	119,626	106	111,294	30	34,803	76	76,491		
III 田畑作物用収穫作業機 計					10	9,883	7	8,099	7	8,099				
IV 酪農用圃場機械 計	53	64,601			37	90,743	55	94,214	29	87,814	26	6,400		
V 畜舎付帯機械及び施設 計	84	172,396	81	168,223			88	182,761	13	27,849	75	154,911		
VI 運搬機械 計	2	1,940					6	3,794	6	3,794				
VII その他の機器 計	248	162,891	286	188,360	53	54,346	423	283,341	264	178,444	159	104,897		
VIII 歩行トラクタ用，歩行作業機 計	48	4,531			3	274	6	549			6	549		
IX その他の自走式作業機 計	49	122,377			71	127,115	64	114,774	3	7,436	61	107,338		
X 部品・その他 計		88,615				56,808		71,780		15,417		56,363		